

# FERME-IMPOSTES



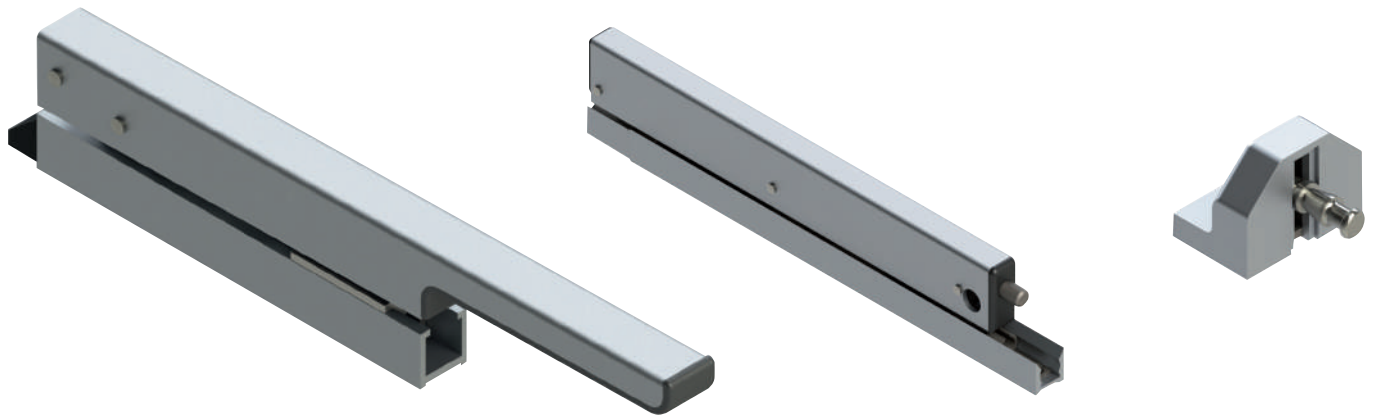
**IMPAR** vous propose une **gamme complète de ferme-impostes** et la solution la mieux adaptée à chacune des configurations de vos chantiers.

Nos ferme-impostes vous assurent **robustesse** et **esthétique**. Ils vous permettent de vous adapter à tous les environnements de chantier.

Nous intégrons dans nos conceptions les contraintes liées à l'installation afin de vous assurer une **pose simple et rapide**.

## > **FERME-IMPOSTES**

*Aero* ..... p.168



**Classification DIN EN 1906/2010-09**

|   |   |   |   |   |   |   |   |
|---|---|---|---|---|---|---|---|
| 3 | 7 | - | 1 | 0 | 2 | 0 | A |
|---|---|---|---|---|---|---|---|



Fabrication Européenne



Robuste

**FINITIONS**



F1



Noir

RAL 9005 mat



Blanc

RAL 9010

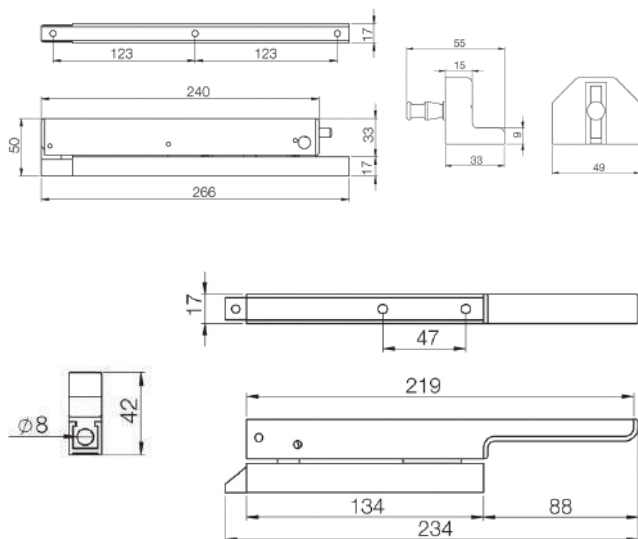


Blanc

RAL 9016



Hélium



**► LES + PRODUIT**

- Aucune pièce en acier sur les organes de commande d'ouverture
- Renvoi d'angle cintrable
- Robuste et esthétique
- Encombrement réduit

**DESCRIPTIF TECHNIQUE**

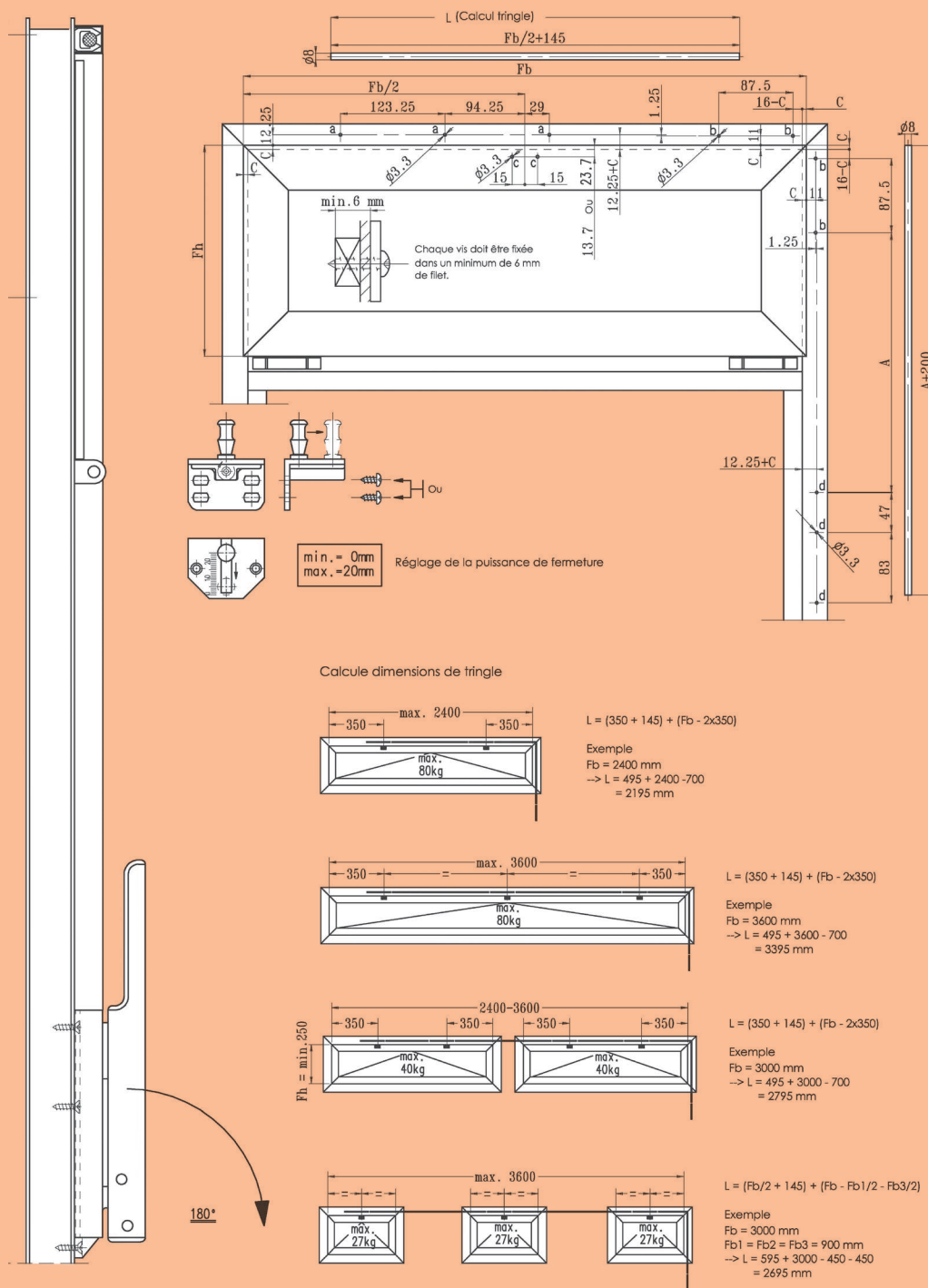
- Le ferme-imposte AERO allie esthétique et puissance, et assure au châssis intérieur (basculant ou à soufflet - ouverture vers l'intérieur) une étanchéité parfaite.
- Pour châssis en aluminium, PVC ou bois.
- Ouverture par poignée de manœuvre basculante à 180°.
- Pièces en zamak, aluminium et inox sur les organes de commande et d'ouverture permettant une meilleure résistance à la corrosion.
- Le ferme-imposte AERO permet une ouverture de l'ouvrant de 170 mm.
- Poids maximum d'ouvrant de 50 kg sur un châssis compris entre 400 mm et 1200 mm de hauteur et 400 mm et 1200 mm de largeur avec un seul compas.
- Au-delà de 1200 mm de largeur, il faut installer deux compas par châssis, idem pour les châssis juxtaposés.
- Pour les châssis dépassant 1200 mm de hauteur, il est indispensable d'ajouter une fermeture latérale afin d'obtenir une étanchéité parfaite (pièce sur commande).
- Renvoi d'angle cintrable, facilitant la pose en cas de faux équerage du dormant.
- Tringles disponibles en acier 430 ou en acier inoxydable.
- Capot de recouvrement de tringle en U en aluminium prédécoupé aux deux extrémités à 45° et de 3000 mm de longueur.
- Possibilité de pose avec câble flexible. Deux kits avec accessoires sont à votre disposition : kit de 700 mm et kit de 1000 mm.

**COMPOSITION BOÎTAGE**

- Chaque boîte du ferme-imposte AERO comprend :
  - une poignée, un renvoi d'angle cintrable et un sachet de 5 guides de tringle.
- Chaque compas du ferme-imposte AERO comprend :
  - un compas, un support de compas et un support de vantail.

**DOMAINES D'APPLICATION**

- Locaux industriels, établissements scolaires...



| Désignation   | F1      | Noir RAL 9005 | Blanc RAL 9010 | Blanc RAL 9016 | Hélium  |
|---|---------|---------------|----------------|----------------|---------|
| Boîte de base ferme-imposte AERO (Ecopack de 10 boîtes de base) | 2210000 | 2210001       | 2210002        | 2210003        | 2210004 |
| Compas ferme-imposte AERO (Ecopack de 10 compas)                | 2210020 | 2210021       | 2210022        | 2210023        | 2210024 |
| Profil de recouvrement longueur 2000 mm                         | 2200411 | 2200412       | 2200413        | 2200414        | -       |
| Profil de recouvrement longueur 3000 mm                         | 2200415 | 2200416       | 2200417        | 2200418        | 2200420 |

| Désignation   | Lg 3 000 mm | Lg 2 000 mm | Lg 1 000 mm | Lg 700 mm |
|---|-------------|-------------|-------------|-----------|
| Tringle de ferme-imposte diamètre 8 mm inox 430           | 3121409     | -           | -           | -         |
| Tringle de ferme-imposte diamètre 8 mm acier galvanisé    | 3121308     | 3121208     | -           | -         |
| Câble flexible + accessoires pour embrasure coloris blanc | -           | -           | 2210056     | 2210055 • |

| Accessoires                                | Réf       |
|--|-----------|
| Guide de tringle (sachet de 10)            | 2210050   |
| Manchon de raccordement pour tringles      | 2210051   |
| Gabarit de perçage pour ferme-imposte AERO | 2210070 • |

Possibilité de les acheter à l'unité, nous consulter. • Sur commande