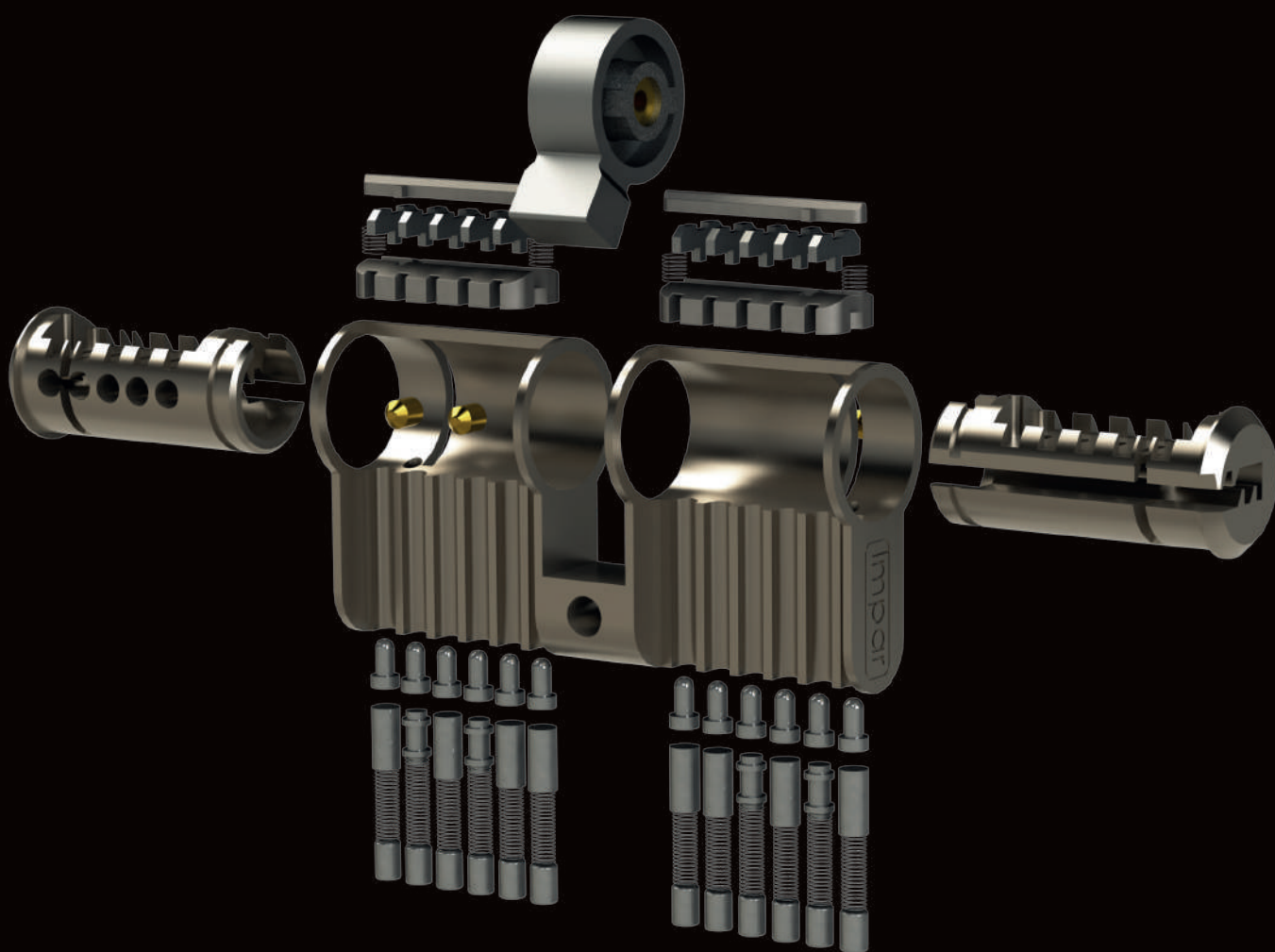


CYLINDRES



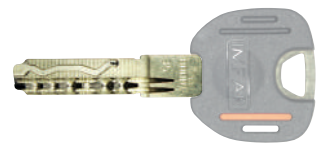
IMPAR vous propose une **gamme complète de cylindres** conçue pour répondre à tous vos besoins, quel que soit le niveau de sécurité souhaité: protection anti-arrachement, résistance au crochetage, au perçage, anti-bumping, etc.

Nos clés **brevetées** et nos cylindres dotés d'une **carte de sécurité** vous garantissent qu'aucune clé ne pourra être reproduite sans votre accord.

Nous intégrons dans nos conceptions les contraintes liées à l'installation afin de vous assurer une **pose simple et rapide**.

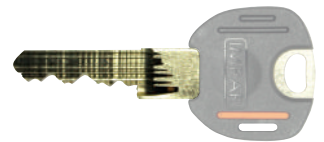
> **CYLINDRES À CLÉS RÉVERSIBLES**

<i>Orga S8 certifiés A2P*</i>	p. 56
<i>Orga 25BS</i>	p. 58
<i>Orga 15</i>	p. 60
<i>Ares</i>	p. 62
<i>Hestia</i>	p. 64



> **CYLINDRES À CLÉS PARACENTRIQUES**

<i>Orga 6C</i>	p. 66
<i>Orga 6B</i>	p. 68
<i>Orga 6</i>	p. 70
<i>Orga E5</i>	p. 72
<i>Neptune</i>	p. 74



QUE DIT LA NORME EN 1303 ?

Caractéristiques du cylindre conforme à la norme EN 1303

- > Fonctionnement du cylindre testé entre -20 °C et + 80 °C
- > La clé ne doit pas casser sous l'application d'un couple maximal de 2.5 Nm
- > Endurance de 25 000 cycles pour le Grade 4, 50 000 cycles pour le Grade 5 et 100 000 cycles pour le Grade 6.
- > Résistance au perçage, au forçage par torsion, à l'extraction
- > Résistance à la corrosion

Système de classification

- > Pour les besoins de la norme européenne, les cylindres doivent être classés selon le système de classification à 8 caractères.



Classification EN 1303 :2015

Catégorie d'utilisation

1 seul grade d'utilisation.

Grade **1** : utilisation par des personnes très soigneuses et faible risque de mauvais usage.

Masse de la porte

1 seul grade de masse de porte est identifié.

Grade **0** : pas d'exigence de masse de la porte.

Sécurité des personnes

1 seul grade de sécurité des personnes est identifié.

Grade **0** : pas d'exigence de sécurité des personnes.

Exemple :
Cylindre 25 BS

1	6	0	B	0	C	6	D
---	---	---	---	---	---	---	---

Endurance

3 grades d'endurance sont identifiés.

Grade **4** : 25 000 cycles d'essai
Grade **5** : 50 000 cycles d'essai
Grade **6** : 100 000 cycles d'essai

Résistance à l'attaque

5 grades de résistance au perçage et à l'attaque sont identifiés.

Grade **0** : pas de résistance au perçage, pas de résistance à l'attaque mécanique.

Grade **A** : 3/5 min de résistance au perçage, résistance à l'attaque mécanique (sans extracteur).

Grade **B** : 5/10 min de résistance au perçage, résistance à l'attaque mécanique (sans extracteur).

Grade **C** : 3/5 min de résistance au perçage, résistance à l'attaque mécanique (avec extracteur).

Grade **D** : 5/10 min de résistance au perçage, résistance à l'attaque mécanique (avec extracteur).

Résistance au feu

3 grades d'aptitude à l'utilisation sur des portes coupe-feu et/ou étanches aux fumées sont identifiés.

Grade **0** : inapte à l'utilisation sur des blocs-portes coupe-feu et/ou étanches aux fumées.

Grade **A** : apte à l'utilisation sur des blocs-portes étanches aux fumées.

Grade **B** : apte à l'utilisation sur des blocs-portes coupe-feu et/ou étanches aux fumées à condition que la contribution des cylindres à la résistance au feu des blocs-portes coupe-feu et/ou étanches aux fumées spécifiée soit prouvée de façon satisfaisante.

Résistance à la corrosion et température

4 grades de résistance à la corrosion et d'exigence de température sont identifiés.

Grade **0** : aucune exigence de résistance à la corrosion ; pas d'exigence de température.

Grade **A** : résistance élevée à la corrosion ; aucune exigence de température.

Grade **B** : aucune exigence de résistance à la corrosion ; exigence de température : entre -25 °C et + 65 °C.

Grade **C** : résistance élevée à la corrosion ; exigence de température : entre -25 °C et + 65 °C.

Sécurité des biens relative à la clé

6 grades de sécurité des biens relative à la clé sont identifiés : nombre minimal de variations effectives.

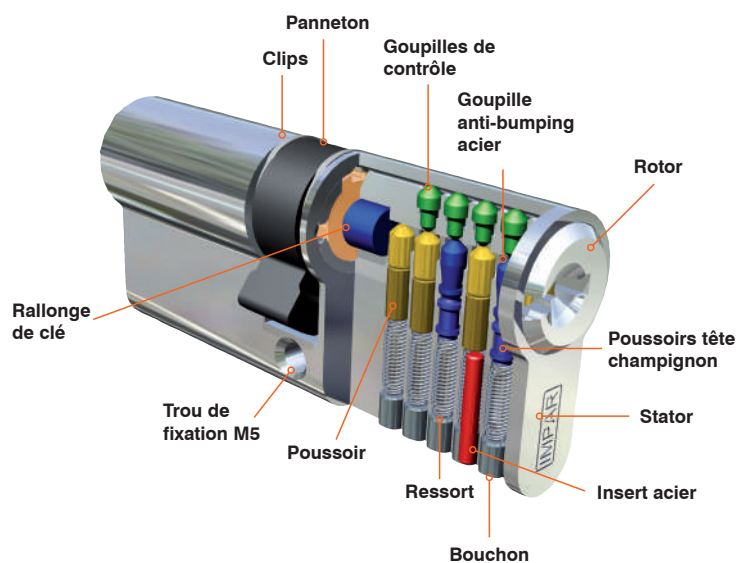
Grade **1** : 100
Grade **2** : 300
Grade **3** : 15 000
Grade **4** : 30 000
Grade **5** : 50 000
Grade **6** : 100 000



NOS CYLINDRES

Cylindres Profil Européen

- > Tous les barilletts européens sont interchangeables. De plus, leur installation est très simple car il n'y a qu'une vis de fixation. Certains modèles sont munis d'une barre de renfort pour une protection accrue contre les effractions. Chaque barillet peut avoir plusieurs longueurs, allant de 45 mm (22,5 x 22,5 mm) à 140 mm au total en standard et plus pour des applications spécifiques !



NOS CLÉS



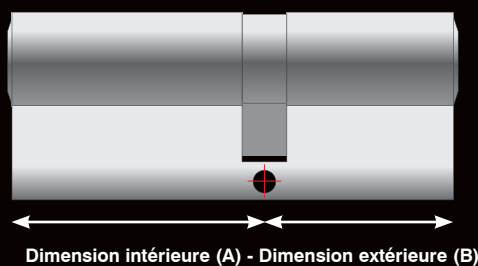
Clés avec inserts interchangeables

- > Permettent d'associer une couleur à un type de clé (PG, PG/PP), à un local ou encore à un étage de bâtiment. 5 couleurs disponibles : gris, jaune, rouge, vert et violet.

MESURER UN CYLINDRE EUROPÉEN

- > Si votre cylindre est de type européen, vous devez prendre la dimension à partir de l'axe de la vis de fixation en partie latérale. Vous aurez ainsi la dimension côté intérieur et côté extérieur. C'est l'addition des deux dimensions qui définira celle de votre cylindre européen.

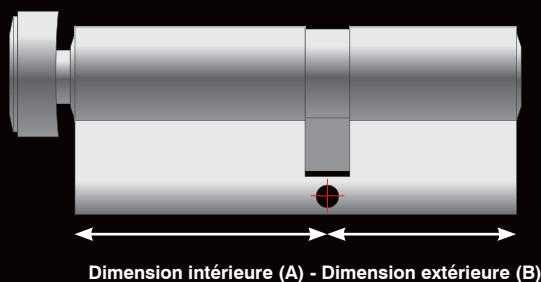
Nos exemples



Mesurer un cylindre 2 entrées (cylindre double)

Si A = 40 mm (côté intérieur)
et Si B = 30 mm (côté extérieur)

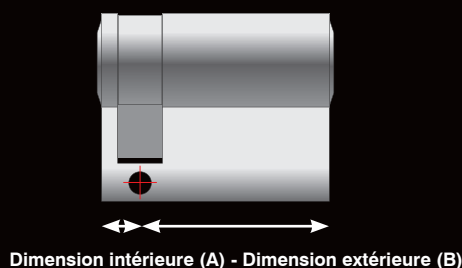
Votre cylindre mesure donc 70 mm, soit $40 + 30$. Vous devrez toujours détailler les côtés des cylindres qui sont dissymétriques.



Mesurer un cylindre à bouton (cylindre double à bouton)

Pour les cylindres à bouton, nous vous conseillons de toujours préciser la dimension intérieure (côté bouton) en ajoutant un B derrière la mesure du côté intérieur.

Par exemple : si A = 50 mm (côté intérieur) et si B = 40 mm (côté extérieur), votre cylindre mesure donc 90 mm, soit $50B + 40$.



Mesurer un demi-cylindre (cylindre simple)

Le demi-cylindre fait systématiquement 10 mm côté court.

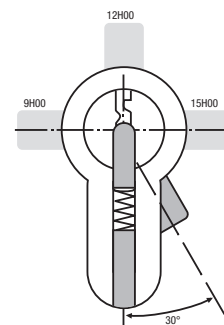
Par exemple :

Si A = 10 mm (systématiquement), B = 50 mm (côté extérieur), votre cylindre mesure donc 60 mm, soit $10+50$.

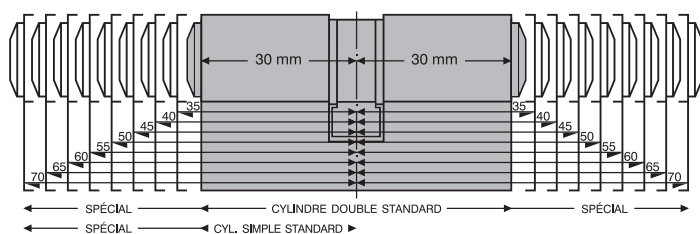
En résumé

Pour une commande de cylindre, nous indiquer :

- 1 Type de sécurité demandé
- 2 Type de cylindre souhaité (1/2 cylindre - cylindre double entrée, cylindre à bouton et longueur)
- 3 Cylindre en laiton poli ou cylindre en laiton nickelé
- 4 Position du panneton (exemple : 30 ° / 9h, 12h, 15h) pour demi-cylindre uniquement.



Dimensions du cylindre



Cylindres spéciaux sur demande

Il existe de nombreux types de cylindres pour des applications bien spécifiques. Nous vous proposons :

> Le demi-cylindre à bouton

Il s'agit d'un demi-cylindre qui possède un bouton à la place des clés. Ce cylindre est donc livré sans aucune clé et peut être intégré à n'importe quel organigramme. Nous le proposons en Orga E5 du 10 x 30 au 10 x 50.

> Le cylindre débrayable (fonction secours)

Il permet l'utilisation de la clé des deux côtés en même temps.

> Le cylindre à double bouton

C'est un cylindre à bouton avec un bouton de chaque côté. Comme le demi-cylindre à bouton, il est livré sans clé et peut être intégré à n'importe quel organigramme.

D'un côté, le bouton est fixé par une vis que l'on enlève pour pouvoir insérer le cylindre en place.

Nous faisons nous-mêmes ce cylindre dans la gamme Orga E5 uniquement et ce, quelle que soit sa dimension (dimension disponible en stock bien sûr).

> Le demi-cylindre avec perçage arrière

Il s'agit d'un demi-cylindre réalisé dans n'importe quelle gamme de cylindres Orga, à l'arrière duquel nous opérons un perçage de 4 mm.

Ce cylindre est souvent installé dans des poignées de réfrigérateur ne permettant pas l'habituelle fixation latérale par vis.

> Le cylindre avec fonction BDCC

Il s'agit d'un cylindre à bouton, réalisé dans la gamme Orga E5, quelle que soit sa dimension (dimension disponible en stock uniquement) et qui est utilisé pour fermer les sanitaires.

Une entaille acceptant un tournevis plat remplace le profil de clé du cylindre. Il s'agit d'un élément de sécurité qui favorise l'ouverture de la porte des sanitaires, au cas où une personne se trouve bloquée à l'intérieur. Ce cylindre est livré sans clé et peut être intégré à n'importe quel organigramme.

ORGANIGRAMMES

Présentation générale

- > Un organigramme est un système qui permet de hiérarchiser des clés ouvrant l'ensemble des portes d'un ou plusieurs bâtiments (hôpitaux, usines, écoles, immeubles, bureaux...).
- > Un plan de combinaison est créé. Il détermine quelle clé ouvrira quelle serrure (qui ouvrira quelle porte).
- > Ainsi, une serrure pourra être ouverte aussi bien par une clé individuelle que par une clé de passe. Si le passe est partiel, il permettra d'ouvrir plusieurs types de serrures, s'il est général, il les ouvrira toutes.

Le but de la mise en place de l'organigramme est de :

- > Hiérarchiser
- > Autoriser
- > Rationaliser
- > Faciliter l'accès à un bâtiment

Trois catégories d'organigramme

- > Organigramme fonctionnant en Ouverture Centrale - ou combinaison centrale - (OC)
- > Organigramme fonctionnant sur Passe Général (PG)
- > Organigramme fonctionnant avec Passe Général et Passes Partiels (PG + PP)

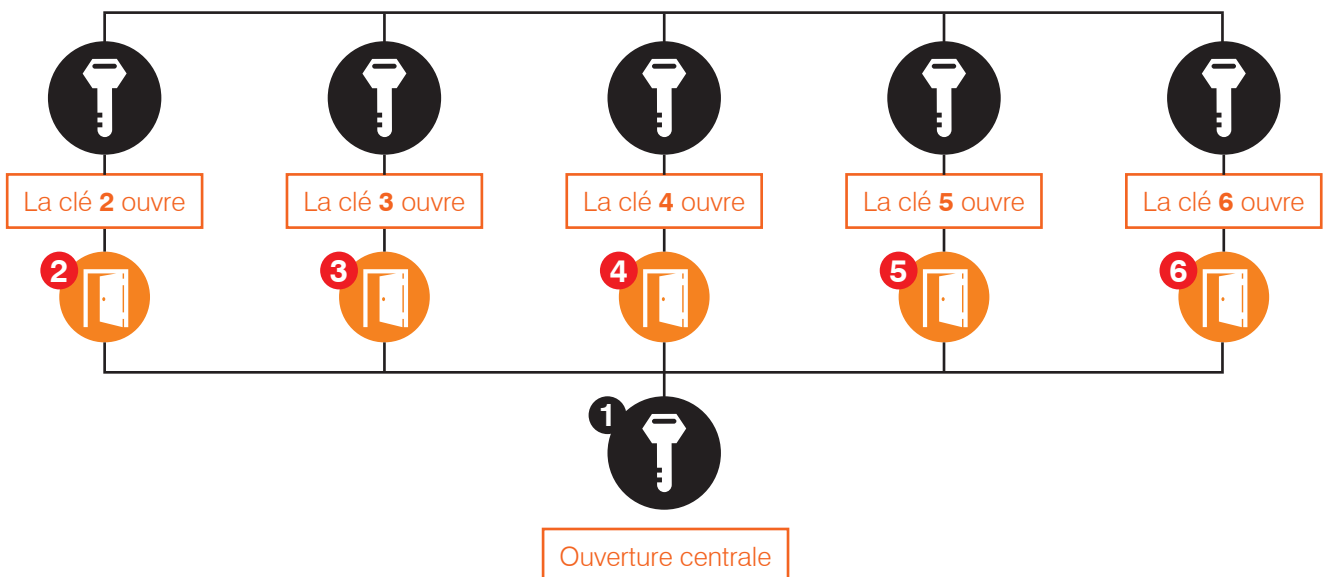
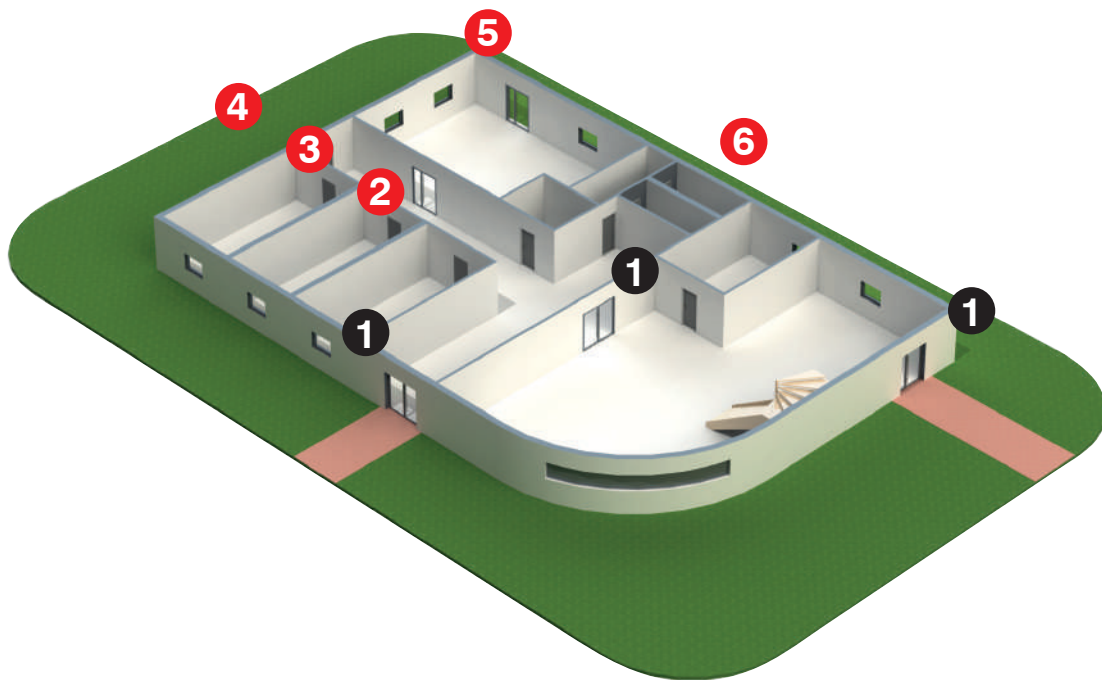
Organigramme fonctionnant en Ouverture Centrale - ou combinaison centrale - (OC)

Les clés individuelles de portes différentes ouvrent toutes, mais sans réciprocité, une variure dite « centrale », par exemple celle de l'accès à une cage d'escalier ou aux parkings.

Les clés de l'ouverture centrale n'ouvrent pas les portes individuelles.

Plusieurs serrures peuvent être ouvertes avec la même clé, par exemple une porte d'entrée d'entreprise et une porte de bureau.

- > Exemple pour une entreprise : chaque salarié, avec sa clé de bureau, ouvre la porte d'entrée et son bureau.

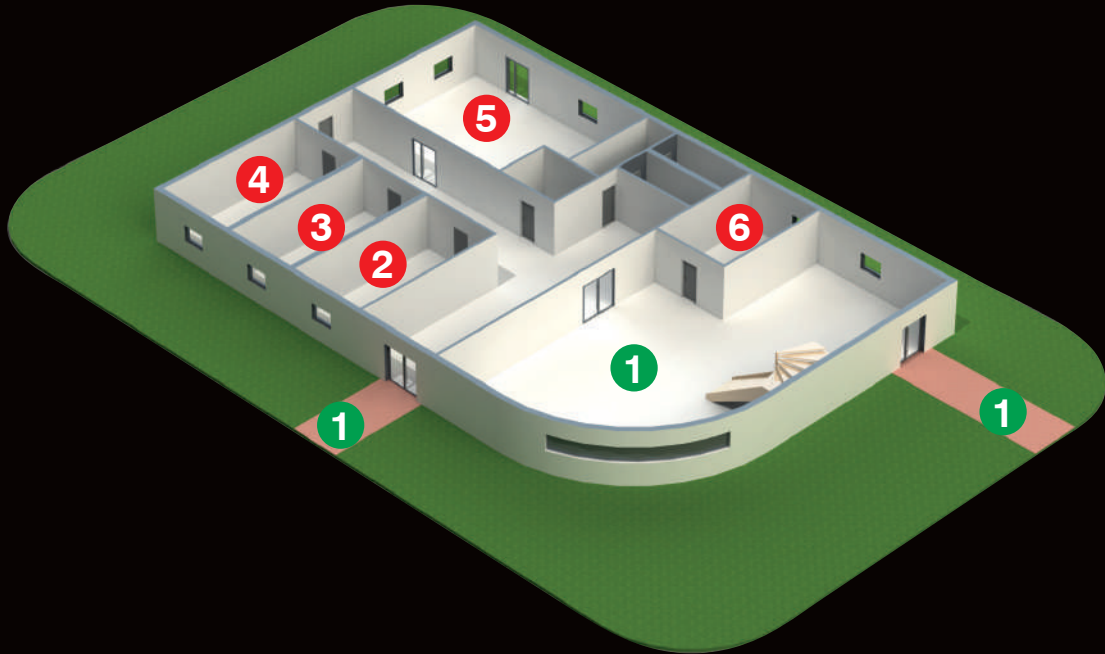


Organigramme fonctionnant sur Passe Général (PG)

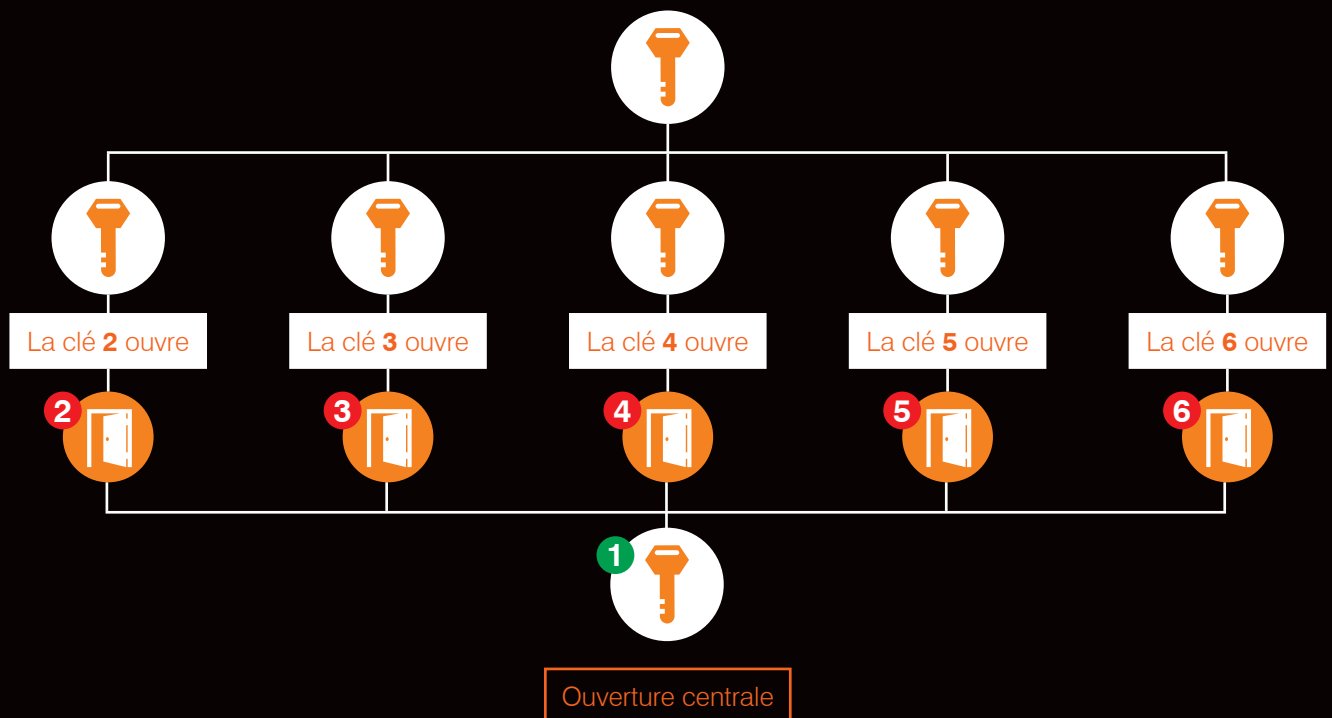
Chaque serrure a ses propres clés individuelles, mais une clé de Passe Général peut ouvrir la totalité des portes figurant sur le plan de combinaison.

Dans un organigramme fonctionnant sur Passe Général, plusieurs serrures peuvent s'ouvrir avec la même clé et la fonctionnalité Ouverture Centrale peut exister.

- > Principe: avec une seule clé (le passe général), nous ouvrons l'ensemble des autres portes.



Les clés **PG** ouvrent toutes les portes



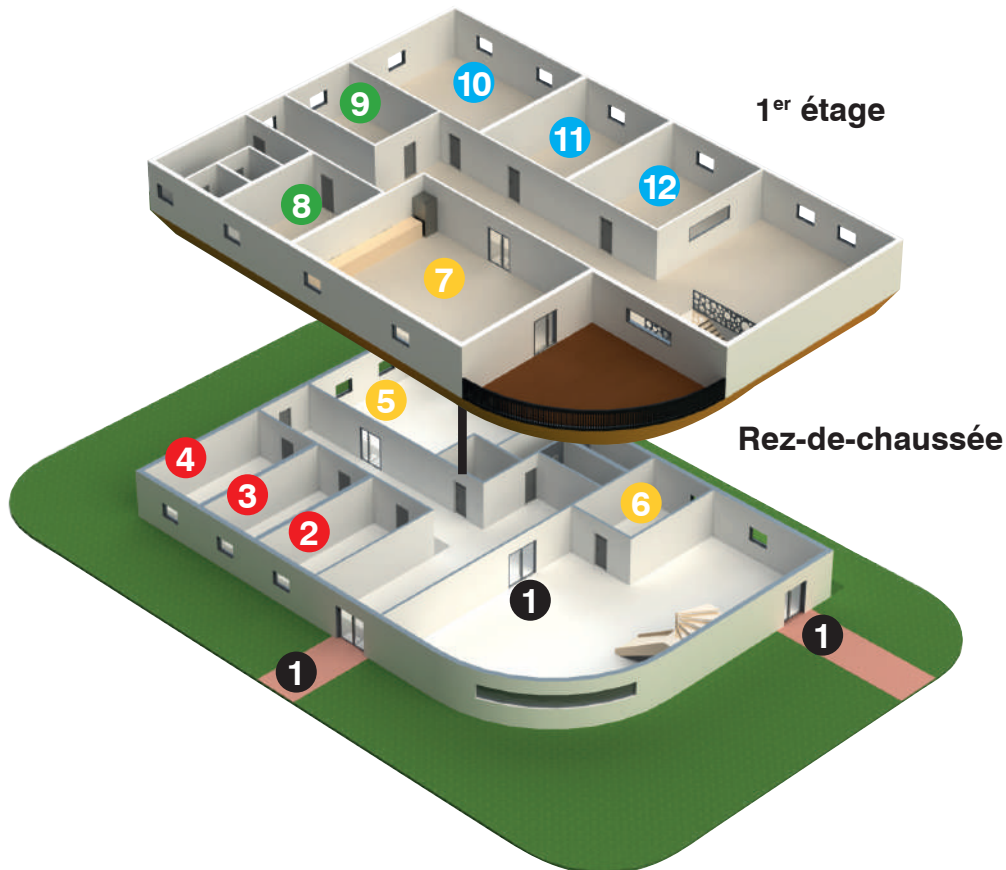
Organigramme fonctionnant en Passe Général et Passes Partiels (PGPP)

Chaque serrure a ses propres clés individuelles, mais une clé de passe général peut ouvrir la totalité des portes figurant sur le plan de combinaison.

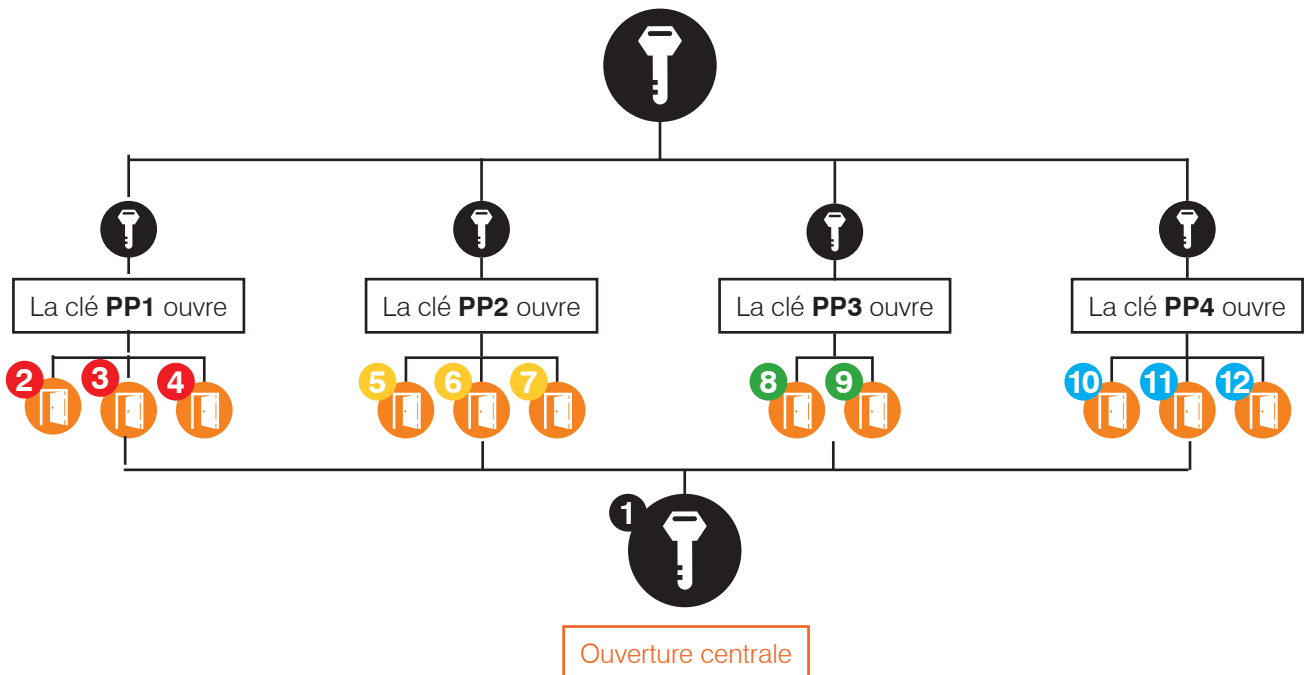
Cependant il existe des clés "passes partiels" qui ouvrent des groupes limités de portes du tableau de combinaison.

Bien entendu, plusieurs serrures peuvent s'ouvrir avec la même clé et la fonctionnalité Ouverture Centrale peut exister.

- > Principe : le passe général ouvre l'ensemble des serrures, les passes partiels ouvrent des groupes de serrures.



Les clés **PG** ouvrent toutes les portes





► **LES + PRODUIT**

- **Cylindre de très haute sécurité**
- **Certifié A2P***
- **Conforme à la norme EN 1303**

DESCRIPTIF TECHNIQUE

- Cylindre profil européen de très haute sécurité en laiton massif avec 8 goupilles.
- Stator finition nickelé satiné et rotor en laiton poli.
- Livré avec 3 clés réversibles en laiton nickelé et carte de sécurité.
- Cylindre permettant la création d'organigrammes sur ouverture centrale.
- Panneton DIN 30° (réglable sur le demi-cylindre 10 x 30 uniquement).
- Protection anti-perçage :
 - Par un insert en face de chaque ligne de goupille dans le stator.
 - Six goupilles et six pousoirs en acier trempé.
- Disponible en cylindre double entrée, cylindre à bouton et demi-cylindre.
- Garanti 10 ans.

OPTIONS

- Cadenas pour demi-cylindre 10 x 30 mm.
- Fonction débrayable sur cylindre double entrée uniquement.

DOMAINES D'APPLICATION

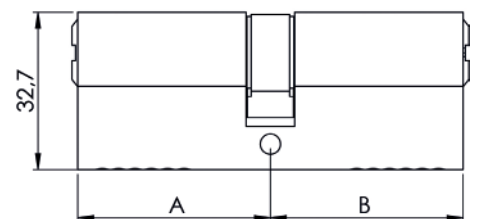
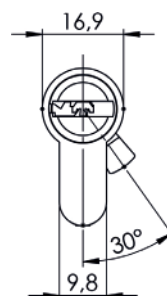
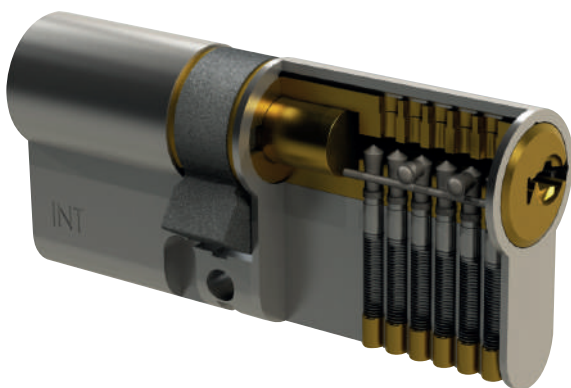
- Logement, résidence privée.

NOTA

- La certification A2P* reste valide uniquement si ce cylindre est monté sur la serrure SLB3 A2P* (voir la rubrique **SERRURES page 76**).

Fabrication Européenne	Certifié A2P*	EN 1303	Possibilité d'organigramme	Carte de sécurité	Robuste
Anti-bumping	Anti-crochetage	Anti-perçage			

FINITION



Référence •	Désignation
2 entrées	
1122137	2E 30 x 30 OC
1122138	2E 30 x 30 PG
1122139	2E 30 x 30 PG+PP
1122140	2E 30 x 35 OC
1122141	2E 30 x 35 PG
1122142	2E 30 x 35 PG+PP
1122143	2E 30 x 40 OC
1122144	2E 30 x 40 PG
1122145	2E 30 x 40 PG+PP
1122146	2E 30 x 50 OC
1122147	2E 30 x 50 PG
1122148	2E 30 x 50 PG+PP
1122149	2E 30 x 60 OC
1122150	2E 30 x 60 PG
1122151	2E 30 x 60 PG+PP
1122152	2E 30 x 70 OC
1122153	2E 30 x 70 PG
1122154	2E 30 x 70 PG+PP
1122155	2E 30 x 80 OC
1122156	2E 30 x 80 PG
1122157	2E 30 x 80 PG+PP
1122158	2E 35 x 35 OC
1122159	2E 35 x 35 PG
1122160	2E 35 x 35 PG+PP
1122161	2E 35 x 45 OC
1122162	2E 35 x 45 PG
1122163	2E 35 x 45 PG+PP
1122164	2E 35 x 55 OC
1122165	2E 35 x 55 PG
1122166	2E 35 x 55 PG+PP
1122167	2E 40 x 40OC
1122168	2E 40 x 40 PG
1122169	2E 40 x 40 PG+PP
1122170	2E 40 x 50 OC
1122171	2E 40 x 50 PG
1122172	2E 40 x 50 PG+PP
1122173	2E 40 x 60 OC
1122174	2E 40 x 60 PG
1122175	2E 40 x 60 PG+PP
1122176	2E 45 x 45 OC
1122177	2E 45 x 45 PG
1122178	2E 45 x 45 PG+PP
1122179	2E 45 x 50 OC
1122180	2E 45 x 50 PG
1122181	2E 45 x 50 PG+PP
1122182	2E 45 x 55 OC
1122183	2E 45 x 55 PG
1122184	2E 45 x 55 PG+PP
1122185	2E 50 x 50 OC
1122186	2E 50 x 50 PG
1122187	2E 50 x 50 PG+PP
Boutons	
1122188	BT 30 x 30 OC
1122189	BT 30 x 30 PG
1122190	BT 30 x 30 PG+PP
1122191	BT 30 x 40 OC
1122192	BT 30 x 40 PG

Référence •	Désignation
1122193	BT 30 x 40 PG+PP
1122194	BT 30 x 50 OC
1122195	BT 30 x 50 PG
1122196	BT 30 x 50 PG+PP
1122197	BT 30 x 60 OC
1122198	BT 30 x 60 PG
1122199	BT 30 x 60 PG+PP
1122200	BT 35 x 45 OC
1122201	BT 35 x 45 PG
1122202	BT 35 x 45 PG+PP
1122203	BT 40 x 30 OC
1122204	BT 40 x 30 PG
1122205	BT 40 x 30 PG+PP
1122206	BT 40 x 40 OC
1122207	BT 40 x 40 PG
1122208	BT 40 x 40 PG+PP
1122209	BT 40 x 50 OC
1122210	BT 40 x 50 PG
1122211	BT 40 x 50 PG+PP
Demi-cylindres	
1122212	1/2 10 x 30 OC
1122213	1/2 10 x 30 PG
1122214	1/2 10 x 30 PG+PP
1122215	1/2 10 x 35 OC
1122216	1/2 10 x 35 PG
1122217	1/2 10 x 35 PG+PP
1122218	1/2 10 x 40 OC
1122219	1/2 10 x 40 PG
1122220	1/2 10 x 40 PG+PP
1122221	1/2 10 x 45 OC
1122222	1/2 10 x 45 PG
1122223	1/2 10 x 45 PG+PP
1122224	1/2 10 x 50 OC
1122225	1/2 10 x 50 PG
1122226	1/2 10 x 50 PG+PP
1122227	1/2 10 x 55 OC
1122228	1/2 10 x 55 PG
1122229	1/2 10 x 55 PG+PP
1122230	1/2 10 x 60 OC
1122231	1/2 10 x 60 PG
1122232	1/2 10 x 60 PG+PP
1122233	1/2 10 x 70 OC
1122234	1/2 10 x 70 PG
1122235	1/2 10 x 70 PG+PP
1122236	1/2 10 x 80 OC
1122237	1/2 10 x 80 PG
1122238	1/2 10 x 80 PG+PP
Clés	
1122111	Clé supplémentaire livrée avec le cylindre OU clé de passe livrée à la création de l'organigramme
1122112	Clé supplémentaire livrée ultérieurement OU clé de passe livrée ultérieurement à la création de l'organigramme

■ Tous les cylindres Orga S8 / S8 A2P* ainsi que les clés sont sur commande.

ORGA 25 BS



► LES + PRODUIT

- **Cylindre de très haute sécurité**
- **Système anti-arrachement**
- **Grande capacité combinatoire**
- **Conforme à la norme EN 1303 et SKG****

Classification EN 1303 : 2015

1	6	0	B	0	C	6	D
---	---	---	---	---	---	---	---



Fabrication Européenne



EN 1303



Possibilité d'organigramme



Carte de sécurité



Robuste



Anti-bumping



Anti-crochetage



Anti-perçage

FINITION



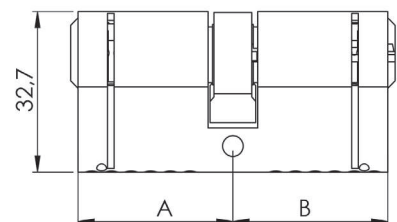
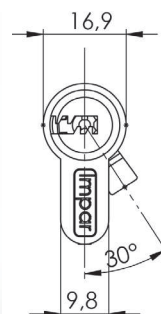
Laiton nickelé

DESCRIPTIF TECHNIQUE

- Cylindre Profil Européen en laiton massif de très haute sécurité, breveté jusqu'en 2027, comprenant 6 goupilles verticales, 5 goupilles latérales et une barre de verrouillage actionnée par 5 lamelles supérieures, faisant ainsi jusqu'à 16 points de contrôle pour l'ouverture du cylindre.
- Livré avec trois clés réversibles en maillechort et carte de sécurité.
- Tête de clé spéciale avec un insert de couleur interchangeable permettant d'associer une couleur à un type de clé (PG, PG/PP), à un local ou encore à un étage de bâtiment.
- Cylindre permettant la création d'organigrammes complexes sur ouverture centrale, passe général, passe partiel avec un maximum de 1200 cylindres, 30 000 000 variétés possibles (chiffres pouvant varier selon la complexité de l'organigramme).
- Panneton DIN 30° (réglable sur le demi-cylindre).
- Protection anti-arrachement :
 - une partie sécable sur la face avant du cylindre garantit contre l'effraction d'un ouvrant par l'arrachement de l'avant du cylindre.
 - même une fois la partie sécable arrachée, il est possible de faire une ouverture du cylindre avec la clé d'origine associée au cylindre, ce qui évite ainsi la détérioration de la serrure ou de l'ouvrant.
- Protection anti-perçage :
 - deux inserts en acier trempé dans le stator.
 - toutes les goupilles et les poussoirs sont en acier trempé.
- Protection anti-crochetage :
 - deuxième et quatrième poussoirs en forme d'haltère en acier trempé.
 - profil du rotor étroit empêchant l'accès pour le crochetage.
- Protection anti-bumping :
 - deuxième et quatrième goupilles au profil anti-bumping en forme de champignon.
- Disponible en cylindre double entrée, cylindre à bouton et demi-cylindre.

OPTIONS

- Cadenas pour demi-cylindre 10 x 30 mm.
- Fonction débrayable.
- Panneton réduit (PM1 / PM2).



Référence	Désignation
	2 entrées
1122244	2E 31 x 31 MV
1122245	2E 31 x 31 OC
1122246	2E 31 x 31 PG
1122247	2E 31 x 31 PG/PP
1122248	2E 31 x 36 MV
1122249	2E 31 x 36 OC
1122250	2E 31 x 36 PG
1122251	2E 31 x 36 PG/PP
1122252	2E 31 x 41 MV
1122253	2E 31 x 41 OC
1122254	2E 31 x 41 PG
1122255	2E 31 x 41 PG/PP
1122256	2E 31 x 46 MV
1122257	2E 31 x 46 OC
1122258	2E 31 x 46 PG
1122259	2E 31 x 46 PG+PP
1122260	2E 31 x 51 MV
1122261	2E 31 x 51 OC
1122262	2E 31 x 51 PG
1122263	2E 31 x 51 PG/PP
1122264	2E 31 x 56 MV
1122265	2E 31 x 56 OC
1122266	2E 31 x 56 PG
1122267	2E 31 x 56 PG/PP
1122268	2E 31 x 61 MV
1122269	2E 31 x 61 OC
1122270	2E 31 x 61 PG
1122271	2E 31 x 61 PG/PP
1122272	2E 31 x 66 MV
1122273	2E 31 x 66 OC
1122274	2E 31 x 66 PG
1122275	2E 31 x 66 PG/PP
1122276	2E 31 x 71 MV
1122277	2E 31 x 71 OC
1122278	2E 31 x 71 PG
1122279	2E 31 x 71 PG/PP
1122280	2E 31 x 76 MV
1122281	2E 31 x 76 OC
1122282	2E 31 x 76 PG
1122283	2E 31 x 76 PG+PP
1122284	2E 31 x 81 MV
1122285	2E 31 x 81 OC
1122286	2E 31 x 81 PG
1122287	2E 31 x 81 PG/PP
1122288	2E 31 x 91 MV
1122289	2E 31 x 91 OC
1122290	2E 31 x 91 PG
1122291	2E 31 x 91 PG/PP
1122292	2E 36 x 36 MV
1122293	2E 36 x 36 OC
1122294	2E 36 x 36 PG
1122295	2E 36 x 36 PG/PP
1122296	2E 36 x 46 MV
1122297	2E 36 x 46 OC
1122298	2E 36 x 46 PG
1122299	2E 36 x 46 PG/PP
1122300	2E 36 x 51 MV
1122301	2E 36 x 51 OC
1122302	2E 36 x 51 PG
1122303	2E 36 x 51 PG/PP
1122304	2E 36 x 56 MV
1122305	2E 36 x 56 OC
1122306	2E 36 x 56 PG
1122307	2E 36 x 56 PG/PP
1122308	2E 36 x 61 MV
1122309	2E 36 x 61 OC
1122310	2E 36 x 61 PG
1122311	2E 36 x 61 PG/PP
1122312	2E 36 x 66 MV
1122313	2E 36 x 66 OC
1122314	2E 36 x 66 PG
1122315	2E 36 x 66 PG/PP
1122316	2E 36 x 71 MV
1122317	2E 36 x 71 OC
1122318	2E 36 x 71 PG
1122319	2E 36 x 71 PG/PP

Référence	Désignation
1122320	2E 41 x 41 MV
1122321	2E 41 x 41 OC
1122322	2E 41 x 41 PG
1122323	2E 41 x 41 PG/PP
1122324	2E 41 x 46 MV
1122325	2E 41 x 46 OC
1122326	2E 41 x 46 PG
1122327	2E 41 x 46 PG/PP
1122328	2E 41 x 51 MV
1122329	2E 41 x 51 OC
1122330	2E 41 x 51 PG
1122331	2E 41 x 51 PG/PP
1122332	2E 41 x 56 MV
1122333	2E 41 x 56 OC
1122334	2E 41 x 56 PG
1122335	2E 41 x 56 PG/PP
1122336	2E 41 x 61 MV
1122337	2E 41 x 61 OC
1122338	2E 41 x 61 PG
1122339	2E 41 x 61 PG/PP
1122340	2E 41 x 66 MV
1122341	2E 41 x 66 OC
1122342	2E 41 x 66 PG
1122343	2E 41 x 66 PG/PP
1122344	2E 41 x 71 MV
1122345	2E 41 x 71 OC
1122346	2E 41 x 71 PG
1122347	2E 41 x 71 PG/PP
1122348	2E 41 x 81 MV
1122349	2E 41 x 81 OC
1122350	2E 41 x 81 PG
1122351	2E 41 x 81 PG/PP
1122352	2E 46 x 46 MV
1122353	2E 46 x 46 OC
1122354	2E 46 x 46 PG
1122355	2E 46 x 46 PG/PP
1122356	2E 46 x 51 MV
1122357	2E 46 x 51 OC
1122358	2E 46 x 51 PG
1122359	2E 46 x 51 PG/PP
1122360	2E 46 x 56 MV
1122361	2E 46 x 56 OC
1122362	2E 46 x 56 PG
1122363	2E 46 x 56 PG/PP
1122364	2E 46 x 61 MV
1122365	2E 46 x 61 OC
1122366	2E 46 x 61 PG
1122367	2E 46 x 61 PG/PP
1122368	2E 51 x 51 MV
1122369	2E 51 x 51 OC
1122370	2E 51 x 51 PG
1122371	2E 51 x 51 PG/PP
1122372	2E 51 x 61 MV
1122373	2E 51 x 61 OC
1122374	2E 51 x 61 PG
1122375	2E 51 x 61 PG/PP
1122376	2E 51 x 66 MV
1122377	2E 51 x 66 OC
1122378	2E 51 x 66 PG
1122379	2E 51 x 66 PG/PP
1122380	2E 51 x 81 MV
1122381	2E 51 x 81 OC
1122382	2E 51 x 81 PG
1122383	2E 51 x 81 PG/PP
1122384	2E 61 x 61 MV
1122385	2E 61 x 61 OC
1122386	2E 61 x 61 PG
1122387	2E 61 x 61 PG/PP
	Boutons
1122388	BT 31 x 31 MV
1122389	BT 31 x 31 OC
1122390	BT 31 x 31 PG
1122391	BT 31 x 31 PG/PP
1122392	BT 31 x 36 MV
1122393	BT 31 x 36 OC
1122394	BT 31 x 36 PG
1122395	BT 31 x 36 PG/PP

Référence	Désignation
1122396	BT 31 x 41 MV
1122397	BT 31 x 41 OC
1122398	BT 31 x 41 PG
1122399	BT 31 x 41 PG/PP
1122400	BT 31 x 46 MV
1122401	BT 31 x 46 OC
1122402	BT 31 x 46 PG
1122403	BT 31 x 46 PG/PP
1122404	BT 31 x 51 MV
1122405	BT 31 x 51 OC
1122406	BT 31 x 51 PG
1122407	BT 31 x 51 PG/PP
1122408	BT 31 x 56 MV
1122409	BT 31 x 56 OC
1122410	BT 31 x 56 PG
1122411	BT 31 x 56 PG/PP
1122412	BT 31 x 61 MV
1122413	BT 31 x 61 OC
1122414	BT 31 x 61 PG
1122415	BT 31 x 61 PG/PP
1122416	BT 31 x 76 MV
1122417	BT 31 x 76 OC
1122418	BT 31 x 76 PG
1122419	BT 31 x 76 PG/PP
1122420	BT 36 x 31 MV
1122421	BT 36 x 31 OC
1122422	BT 36 x 31 PG
1122423	BT 36 x 31 PG/PP
1122424	BT 36 x 36 MV
1122425	BT 36 x 36 OC
1122426	BT 36 x 36 PG
1122427	BT 36 x 36 PG/PP
1122428	BT 36 x 46 MV
1122429	BT 36 x 46 OC
1122430	BT 36 x 46 PG
1122431	BT 36 x 46 PG/PP
1122432	BT 36 x 51 MV
1122433	BT 36 x 51 OC
1122434	BT 36 x 51 PG
1122435	BT 36 x 51 PG/PP
1122436	BT 36 x 56 MV
1122437	BT 36 x 56 OC
1122438	BT 36 x 56 PG
1122439	BT 36 x 56 PG/PP
1122440	BT 41 x 31 MV
1122441	BT 41 x 31 OC
1122442	BT 41 x 31 PG
1122443	BT 41 x 31 PG/PP
1122444	BT 41 x 41 MV
1122445	BT 41 x 41 OC
1122446	BT 41 x 41 PG
1122447	BT 41 x 41 PG/PP
1122448	BT 41 x 51 MV
1122449	BT 41 x 51 OC
1122450	BT 41 x 51 PG
1122451	BT 41 x 51 PG/PP
1122452	BT 41 x 56 MV
1122453	BT 41 x 56 OC
1122454	BT 41 x 56 PG
1122455	BT 41 x 56 PG/PP
1122456	BT 41 x 61 MV
1122457	BT 41 x 61 OC
1122458	BT 41 x 61 PG
1122459	BT 41 x 61 PG/PP
1122460	BT 41 x 71 MV
1122461	BT 41 x 71 OC
1122462	BT 41 x 71 PG
1122463	BT 41 x 71 PG/PP
1122464	BT 46 x 46 MV
1122465	BT 46 x 46 OC
1122466	BT 46 x 46 PG
1122467	BT 46 x 46 PG/PP
1122468	BT 46 x 51 MV
1122469	BT 46 x 51 OC
1122470	BT 46 x 51 PG
1122471	BT 46 x 51 PG/PP
1122472	BT 46 x 56 MV

Référence	Désignation
1122473	BT 46 x 56 OC
1122474	BT 46 x 56 PG
1122475	BT 46 x 56 PG/PP
1122476	BT 46 x 66 MV
1122477	BT 46 x 66 OC
1122478	BT 46 x 66 PG
1122479	BT 46 x 66 PG/PP
1122480	BT 51 x 31 MV
1122481	BT 51 x 31 OC
1122482	BT 51 x 31 PG
1122483	BT 51 x 31 PG/PP
1122484	BT 51 x 41 MV
1122485	BT 51 x 41 OC
1122486	BT 51 x 41 PG
1122487	BT 51 x 41 PG/PP
1122488	BT 51 x 51 MV
1122489	BT 51 x 51 OC
1122490	BT 51 x 51 PG
1122491	BT 51 x 51 PG/PP
1122492	BT 61 x 61 MV
1122493	BT 61 x 61 OC
1122494	BT 61 x 61 PG
1122495	BT 61 x 61 PG/PP
	Demi-cylindres
1122496	1/2 10 x 31 MV
1122497	1/2 10 x 31 OC
1122498	1/2 10 x 31 PG
1122499	1/2 10 x 31 PG/PP
1122500	1/2 10 x 36 MV
1122501	1/2 10 x 36 OC
1122502	1/2 10 x 36 PG
1122503	1/2 10 x 36 PG/PP
1122504	1/2 10 x 41 MV
1122505	1/2 10 x 41 OC
1122506	1/2 10 x 41 PG
1122507	1/2 10 x 41 PG/PP
1122508	1/2 10 x 46 MV
1122509	1/2 10 x 46 OC
1122510	1/2 10 x 46 PG
1122511	1/2 10 x 46 PG/PP
1122512	1/2 10 x 51 MV
1122513	1/2 10 x 51 OC
1122514	1/2 10 x 51 PG
1122515	1/2 10 x 51 PG/PP
1122536	1/2 10 x 56 MV
1122537	1/2 10 x 56 OC
1122538	1/2 10 x 56 PG
1122539	1/2 10 x 56 PG/PP
1122516	1/2 10 x 61 MV
1122517	1/2 10 x 61 OC
1122518	1/2 10 x 61 PG
1122519	1/2 10 x 61 PG/PP
1122520	1/2 10 x 71 MV
1122521	1/2 10 x 71 OC
1122522	1/2 10 x 71 PG
1122523	1/2 10 x 71 PG/PP
1122524	1/2 10 x 81 MV
1122525	1/2 10 x 81 OC
1122526	1/2 10 x 81 PG
1122527	1/2 10 x 81 PG/PP
1122528	1/2 10 x 91 MV
1122529	1/2 10 x 91 OC
1122530	1/2 10 x 91 PG
1122531	1/2 10 x 91 PG/PP
	Clés
1122532	Clé supplémentaire livrée avec le cylindre
1122533	Clé supplémentaire livrée ultérieurement
1122534	Clé passe livrée à la création de l'organigramme
1122535	Clé passe livrée ultérieurement à la création de l'organigramme

☐ Tous les cylindres Orga 25 BS ainsi que les clés sont sur commande.

ORGA 15



► LES + PRODUIT

- **Cylindre de haute sécurité**
- **Grande capacité de combinaisons**
- **Conforme à la norme EN 1303**

Classification EN 1303 : 2015

1 6 0 B 0 C 6 D



Fabrication Européenne



EN 1303



Possibilité d'organigramme



Carte de sécurité



Robuste



Anti-bumping



Anti-crochetage



Anti-perçage

FINITION



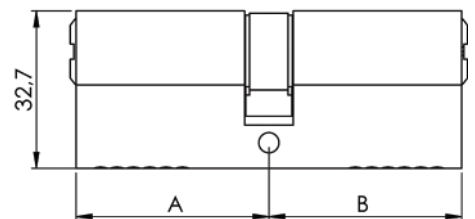
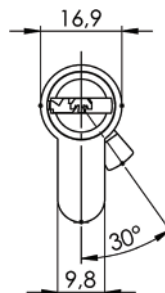
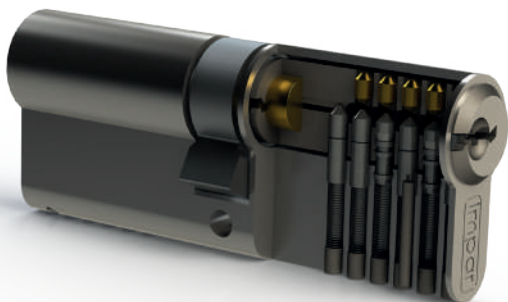
Laiton nickelé

DESCRIPTIF TECHNIQUE

- Cylindre Profil Européen de haute sécurité en laiton massif nickelé mat, 15 goupilles (6 goupilles inférieures, 9 goupilles de contrôle).
- Livré avec 3 clés réversibles en maillechort et carte de sécurité.
- Tête de clé spéciale avec un insert de couleur interchangeable permettant d'associer une couleur à un type de clé (PG, PG/PP), à un local ou encore à un étage de bâtiment.
- Cylindre permettant la création d'organigrammes complexes sur ouverture centrale, passe général, passe partiel avec un maximum de 1 000 cylindres, 16 000 000 variétés possibles (chiffres pouvant varier selon la complexité de l'organigramme).
- Protection anti-perçage :
 - deux inserts en acier trempé dans le stator.
 - deuxième et quatrième goupilles et poussoirs en acier trempé.
- Protection anti-crochetage :
 - deuxième et quatrième poussoirs en forme d'haltère en acier trempé.
 - profil du rotor étroit empêchant l'accès pour le crochetage.
- Protection anti-bumping :
 - deuxième et quatrième goupilles au profil anti-bumping en forme de champignon.
- Disponible en cylindre double entrée, cylindre à bouton et demi-cylindre.

OPTIONS

- Cadenas pour demi-cylindre 10 x 30 mm.
- Fonction débrayable.
- Panneton réduit (PM1 / PM2).



Référence	Désignation
	2 entrées
1482060	2E 31 x 31 MV
1492060	2E 31 x 31 OC
1502060	2E 31 x 31 PG
1512060	2E 31 x 31 PG/PP
1482065	2E 31 x 36 MV
1492065	2E 31 x 36 OC
1502065	2E 31 x 36 PG
1512065	2E 31 x 36 PG/PP
1482070	2E 31 x 41 MV
1492070	2E 31 x 41 OC
1502070	2E 31 x 41 PG
1512070	2E 31 x 41 PG/PP
1482080	2E 31 x 51 MV
1492080	2E 31 x 51 OC
1502080	2E 31 x 51 PG
1512080	2E 31 x 51 PG/PP
1485105	2E 31 x 56 MV
1495105	2E 31 x 56 OC
1505105	2E 31 x 56 PG
1515105	2E 31 x 56 PG/PP
1482090	2E 31 x 61 MV
1492090	2E 31 x 61 OC
1502090	2E 31 x 61 PG
1512090	2E 31 x 61 PG/PP
1021844	2E 31 x 66 MV
1021845	2E 31 x 66 OC
1021846	2E 31 x 66 PG
1021847	2E 31 x 66 PG/PP
1482100	2E 31 x 71 MV
1492100	2E 31 x 71 OC
1502100	2E 31 x 71 PG
1512100	2E 31 x 71 PG/PP
1485110	2E 31 x 76 MV
1495110	2E 31 x 76 OC
1505110	2E 31 x 76 PG
1515110	2E 31 x 76 PG/PP
1482110	2E 31 x 81 MV
1492110	2E 31 x 81 OC
1502110	2E 31 x 81 PG
1512110	2E 31 x 81 PG/PP
1482120	2E 31 x 91 MV
1492120	2E 31 x 91 OC
1502120	2E 31 x 91 PG
1512120	2E 31 x 91 PG/PP
1482072	2E 36 x 36 MV
1492072	2E 36 x 36 OC
1502072	2E 36 x 36 PG
1512072	2E 36 x 36 PG/PP
1482082	2E 36 x 46 MV
1492082	2E 36 x 46 OC
1502082	2E 36 x 46 PG
1512082	2E 36 x 46 PG/PP
1482086	2E 36 x 51 MV
1492086	2E 36 x 51 OC
1502086	2E 36 x 51 PG
1512086	2E 36 x 51 PG/PP
1482091	2E 36 x 56 MV
1492091	2E 36 x 56 OC
1502091	2E 36 x 56 PG
1512091	2E 36 x 56 PG/PP
1021848	2E 36 x 61 MV
1021849	2E 36 x 61 OC
1021850	2E 36 x 61 PG
1021851	2E 36 x 61 PG/PP
1021852	2E 36 x 66 MV
1021853	2E 36 x 66 OC

Référence	Désignation
1021854	2E 36 x 66 PG
1021855	2E 36 x 66 PG/PP
1021856	2E 36 x 71 MV
1021857	2E 36 x 71 OC
1021858	2E 36 x 71 PG
1021859	2E 36 x 71 PG/PP
1482083	2E 41 x 41 MV
1492083	2E 41 x 41 OC
1502083	2E 41 x 41 PG
1512083	2E 41 x 41 PG/PP
1482087	2E 41 x 46 MV
1492087	2E 41 x 46 OC
1502087	2E 41 x 46 PG
1512087	2E 41 x 46 PG/PP
1482092	2E 41 x 51 MV
1492092	2E 41 x 51 OC
1502092	2E 41 x 51 PG
1512092	2E 41 x 51 PG/PP
1520290	2E 41 x 56 MV
1530290	2E 41 x 56 OC
1540290	2E 41 x 56 PG
1550290	2E 41 x 56 PG/PP
1482102	2E 41 x 61 MV
1492102	2E 41 x 61 OC
1502102	2E 41 x 61 PG
1512102	2E 41 x 61 PG/PP
1021860	2E 41 x 66 MV
1021861	2E 41 x 66 OC
1021862	2E 41 x 66 PG
1021863	2E 41 x 66 PG/PP
1482112	2E 41 x 71 MV
1492112	2E 41 x 71 OC
1502112	2E 41 x 71 PG
1512112	2E 41 x 71 PG/PP
1520270	2E 41 x 81 MV
1530270	2E 41 x 81 OC
1540270	2E 41 x 81 PG
1550270	2E 41 x 81 PG/PP
1482093	2E 46 x 46 MV
1492093	2E 46 x 46 OC
1502093	2E 46 x 46 PG
1512093	2E 46 x 46 PG/PP
1520295	2E 46 x 51 MV
1530295	2E 46 x 51 OC
1540295	2E 46 x 51 PG
1550295	2E 46 x 51 PG/PP
1520300	2E 46 x 56 MV
1530300	2E 46 x 56 OC
1540300	2E 46 x 56 PG
1550300	2E 46 x 56 PG/PP
1021864	2E 46 x 61 MV
1021865	2E 46 x 61 OC
1021866	2E 46 x 61 PG
1021867	2E 46 x 61 PG/PP
1021868	2E 46 x 66 MV
1021869	2E 46 x 66 OC
1021870	2E 46 x 66 PG
1021871	2E 46 x 66 PG/PP
1482104	2E 51 x 51 MV
1492104	2E 51 x 51 OC
1502104	2E 51 x 51 PG
1512104	2E 51 x 51 PG/PP
1482105	2E 51 x 61 MV
1492105	2E 51 x 61 OC
1502105	2E 51 x 61 PG
1512105	2E 51 x 61 PG/PP
1021872	2E 51 x 66 MV

Référence	Désignation
1021873	2E 51 x 66 OC
1021874	2E 51 x 66 PG
1021875	2E 51 x 66 PG/PP
1021876	2E 51 x 71 MV
1021877	2E 51 x 71 OC
1021878	2E 51 x 71 PG
1021879	2E 51 x 71 PG/PP
1021880	2E 56 x 81 MV
1021881	2E 56 x 81 OC
1021882	2E 56 x 81 PG
1021883	2E 56 x 81 PG/PP
1482122	2E 61 x 61 MV
1492122	2E 61 x 61 OC
1502122	2E 61 x 61 PG
1512122	2E 61 x 61 PG/PP
	Boutons
1484060	BT 31 x 31 MV
1494060	BT 31 x 31 OC
1504060	BT 31 x 31 PG
1514060	BT 31 x 31 PG/PP
1484070	BT 31 x 41 MV
1494070	BT 31 x 41 OC
1504070	BT 31 x 41 PG
1514070	BT 31 x 41 PG/PP
1484080	BT 31 x 51 MV
1494080	BT 31 x 51 OC
1504080	BT 31 x 51 PG
1514080	BT 31 x 51 PG/PP
1485115	BT 31 x 56 MV
1495115	BT 31 x 56 OC
1505115	BT 31 x 56 PG
1515115	BT 31 x 56 PG/PP
1484090	BT 31 x 61 MV
1494090	BT 31 x 61 OC
1504090	BT 31 x 61 PG
1514090	BT 31 x 61 PG/PP
1485120	BT 31 x 76 MV
1495120	BT 31 x 76 OC
1505120	BT 31 x 76 PG
1515120	BT 31 x 76 PG/PP
1484072	BT 36 x 36 MV
1494072	BT 36 x 36 OC
1504072	BT 36 x 36 PG
1514072	BT 36 x 36 PG/PP
1520275	BT 36 x 46 MV
1530275	BT 36 x 46 OC
1540275	BT 36 x 46 PG
1550275	BT 36 x 46 PG/PP
1484071	BT 41 x 31 MV
1494071	BT 41 x 31 OC
1504071	BT 41 x 31 PG
1514071	BT 41 x 31 PG/PP
1484082	BT 41 x 41 MV
1494082	BT 41 x 41 OC
1504082	BT 41 x 41 PG
1514082	BT 41 x 41 PG/PP
1484092	BT 41 x 51 MV
1494092	BT 41 x 51 OC
1504092	BT 41 x 51 PG
1514092	BT 41 x 51 PG/PP
1485125	BT 41 x 56 MV
1495125	BT 41 x 56 OC
1505125	BT 41 x 56 PG
1515125	BT 41 x 56 PG/PP
1520280	BT 41 x 61 MV
1530280	BT 41 x 61 OC
1540280	BT 41 x 61 PG

Référence	Désignation
1550280	BT 41 x 61 PG/PP
1520305	BT 46 x 46 MV
1530305	BT 46 x 46 OC
1540305	BT 46 x 46 PG
1550305	BT 46 x 46 PG/PP
1520285	BT 51 x 31 MV
1530285	BT 51 x 31 OC
1540285	BT 51 x 31 PG
1550285	BT 51 x 31 PG/PP
1484104	BT 51 x 51 MV
1494104	BT 51 x 51 OC
1504104	BT 51 x 51 PG
1514104	BT 51 x 51 PG/PP
1484122	BT 61 x 61 MV
1494122	BT 61 x 61 OC
1504122	BT 61 x 61 PG
1514122	BT 61 x 61 PG/PP
	Demi-cylindres
1485040	1/2 10 x 31 MV
1495040	1/2 10 x 31 OC
1505040	1/2 10 x 31 PG
1515040	1/2 10 x 31 PG/PP
1485045	1/2 10 x 36 MV
1495045	1/2 10 x 36 OC
1505045	1/2 10 x 36 PG
1515045	1/2 10 x 36 PG/PP
1485050	1/2 10 x 41 MV
1495050	1/2 10 x 41 OC
1505050	1/2 10 x 41 PG
1515050	1/2 10 x 41 PG/PP
1485060	1/2 10 x 51 MV
1495060	1/2 10 x 51 OC
1505060	1/2 10 x 51 PG
1515060	1/2 10 x 51 PG/PP
1485070	1/2 10 x 61 MV
1495070	1/2 10 x 61 OC
1505070	1/2 10 x 61 PG
1515070	1/2 10 x 61 PG/PP
1485080	1/2 10 x 71 MV
1495080	1/2 10 x 71 OC
1505080	1/2 10 x 71 PG
1515080	1/2 10 x 71 PG/PP
1485090	1/2 10 x 81 MV
1495090	1/2 10 x 81 OC
1505090	1/2 10 x 81 PG
1515090	1/2 10 x 81 PG/PP
1485100	1/2 10 x 91 MV
1495100	1/2 10 x 91 OC
1505100	1/2 10 x 91 PG
1515100	1/2 10 x 91 PG/PP
	Clés
1126300	Clé supplémentaire livrée avec le cylindre
1126301	Clé supplémentaire livrée ultérieurement
1126302	Clé passe livrée à la création de l'organigramme
1126303	Clé passe livrée ultérieurement à la création de l'organigramme

■ Tous les cylindres Orga 15 ainsi que les clés sont sur commande.

ARES



► LES + PRODUIT

- Conforme à la norme EN 1303
- Débrayable en version double entrée
- Anti-bumping, anti-crochetage, anti-perçage

DESCRIPTIF TECHNIQUE

- Cylindre Profil Européen de sécurité en laiton massif nickelé, 10 goupilles (5 goupilles inférieures + 5 goupilles de contrôle).
- Livré avec cinq clés réversibles en laiton nickelé et carte de sécurité.
- Panneton DIN 30° (réglable sur le demi-cylindre).
- Rotor avec empreinte tournevis.
- Protection anti-perçage :
 - deux inserts en acier trempé dans le stator.
 - deuxième et quatrième goupilles et poussoirs en acier trempé.
- Protection anti-crochetage :
 - deuxième et quatrième poussoirs en forme d'haltère en acier trempé.
- Protection anti-bumping :
 - deuxième et quatrième goupilles au profil anti-bumping en forme de champignon.
- Disponible en cylindre débrayable double entrée, cylindre à bouton et demi-cylindre non débrayable.
- Conditionnement : carton de 40 pièces, boîte de 10 pièces et boîte individuelle.

OPTIONS

- Cadenas pour demi-cylindre 10 x 30 mm.

Classification EN 1303 : 2015

1 5 0 B 0 C 5 D



Fabrication Européenne



EN 1303



Carte de sécurité



Robuste



Anti-bumping



Anti-crochetage

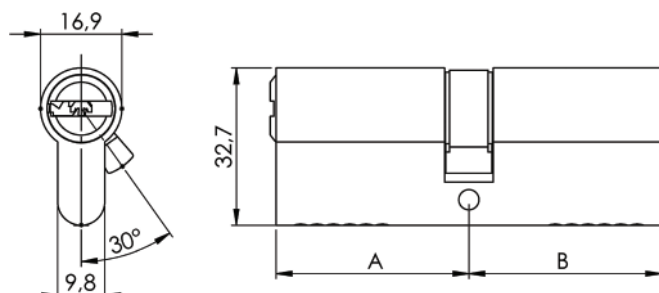


Anti-perçage

FINITION

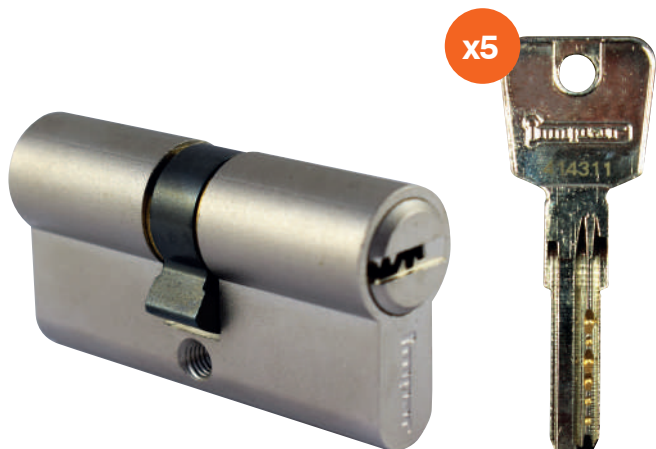


Laiton nickelé



Référence	Désignation	Référence	Désignation	Référence	Désignation	Référence	Désignation	Référence	Désignation
2 entrées		1027357	2E 45 x 65 MV	1027179 •	BT 35 x 50 MV	1027318	BT 45 x 60	1027453 •	BT 45 x 75 MV
1027102	2E 30 x 30	1027364	2E 50 x 60	1027186	BT 40 x 45	1027319 •	BT 45 x 60 MV	1027454 •	BT 75 x 45
1027103	2E 30 x 30 MV	1027365	2E 50 x 60 MV	1027187	BT 40 x 45 MV	1027320	BT 60 x 45	1027455 •	BT 75 x 45 MV
1027108	2E 30 x 35	1027372 •	2E 55 x 55	1027188	BT 45 x 40	1027321 •	BT 60 x 45 MV	1027460 •	BT 50 x 70
1027109	2E 30 x 35 MV	1027373	2E 55 x 55 MV	1027189 •	BT 45 x 40 MV	1027326	BT 50 x 55	1027461 •	BT 50 x 70 MV
1027116	2E 30 x 40	1027378 •	2E 30 x 85	1027180 •	BT 50 x 35	1027327 •	BT 50 x 55 MV	1027462 •	BT 70 x 50
1027117	2E 30 x 40 MV	1027379 •	2E 30 x 85 MV	1027181 •	BT 50 x 35 MV	1027328 •	BT 55 x 50	1027463	BT 70 x 50 MV
1027124	2E 35 x 35	1027386 •	2E 35 x 80	1027194	BT 30 x 60	1027329 •	BT 55 x 50 MV	1027468 •	BT 55 x 65
1027125	2E 35 x 35 MV	1027387 •	2E 35 x 80 MV	1027195	BT 30 x 60 MV	1027334	BT 30 x 80	1027469 •	BT 55 x 65 MV
1027130	2E 30 x 45	1027394	2E 40 x 75	1027196 •	BT 60 x 30	1027335 •	BT 30 x 80 MV	1027470 •	BT 65 x 55
1027131	2E 30 x 45 MV	1027395	2E 40 x 75 MV	1027197	BT 60 x 30 MV	1027336 •	BT 80 x 30	1027471 •	BT 65 x 55 MV
1027138	2E 35 x 40	1027402 •	2E 45 x 70	1027202 •	BT 35 x 55	1027337 •	BT 80 x 30 MV	1027476 •	BT 60 x 60
1027139	2E 35 x 40 MV	1027403 •	2E 45 x 70 MV	1027203	BT 35 x 55 MV	1027342	BT 35 x 75	1027477 •	BT 60 x 60 MV
1027146	2E 30 x 50	1027410 •	2E 50 x 65	1027204	BT 55 x 35	1027343	BT 35 x 75 MV	Demi-cylindres	
1027147	2E 30 x 50 MV	1027411	2E 50 x 65 MV	1027205 •	BT 55 x 35 MV	1027344	BT 75 x 35	1027478	1/2 40/10 x 30
1027154	2E 35 x 45	1027418	2E 55 x 60	1027210	BT 40 x 50	1027345 •	BT 75 x 35 MV	1027479	1/2 40/10 x 30 MV
1027155	2E 35 x 45 MV	1027419 •	2E 55 x 60 MV	1027211	BT 40 x 50 MV	1027350	BT 40 x 70	1027482 •	1/2 50/10 x 40
1027162	2E 40 x 40	1027426 •	2E 30 x 90	1027212 •	BT 50 x 40	1027351	BT 40 x 70 MV	1027483	1/2 50/10 x 40 MV
1027163	2E 40 x 40 MV	1027427 •	2E 30 x 90 MV	1027213	BT 50 x 40 MV	1027352 •	BT 70 x 40	1027484 •	1/2 10 x 50
1027168	2E 30 x 55	1027434	2E 35 x 85	1027218	BT 45 x 45	1027353	BT 70 x 40 MV	1027485	1/2 10 x 50 MV
1027169	2E 30 x 55 MV	1027435 •	2E 35 x 85 MV	1027219	BT 45 x 45 MV	1027358	BT 45 x 65	1027486 •	1/2 10 x 60
1027176	2E 35 x 50	1027442	2E 40 x 80	1027224	BT 30 x 65	1027359 •	BT 45 x 65 MV	Clé	
1027177	2E 35 x 50 MV	1027443	2E 40 x 80 MV	1027225 •	BT 30 x 65 MV	1027360 •	BT 65 x 45	1027099 •	Clé supplémentaire livrée avec le cylindre
1027184	2E 40 x 45	1027450	2E 45 x 75	1027226 •	BT 65 x 30	1027361 •	BT 65 x 45 MV	• Sur commande	
1027185	2E 40 x 45 MV	1027451	2E 45 x 75 MV	1027227 •	BT 65 x 30 MV	1027366 •	BT 50 x 60		
1027192	2E 30 x 60	1027458 •	2E 50 x 70	1027232 •	BT 35 x 60	1027367	BT 50 x 60 MV		
1027193	2E 30 x 60 MV	1027459	2E 50 x 70 MV	1027233 •	BT 35 x 60 MV	1027368 •	BT 60 x 50		
1027200	2E 35 x 55	1027466 •	2E 55 x 65	1027234 •	BT 60 x 35	1027369 •	BT 60 x 50 MV		
1027201	2E 35 x 55 MV	1027467 •	2E 55 x 65 MV	1027235 •	BT 60 x 35 MV	1027374	BT 55 x 55		
1027208	2E 40 x 50	1027474 •	2E 60 x 60	1027240	BT 40 x 55	1027375 •	BT 55 x 55 MV		
1027209	2E 40 x 50 MV	1027475 •	2E 60 x 60 MV	1027241	BT 40 x 55 MV	1027380 •	BT 30 x 85		
1027216	2E 45 x 45	Boutons		1027242	BT 55 x 40	1027381 •	BT 30 x 85 MV		
1027217	2E 45 x 45 MV	1027104	BT 30 x 30	1027243	BT 55 x 40 MV	1027382 •	BT 85 x 30		
1027222	2E 30 x 65	1027105	BT 30 x 30 MV	1027248	BT 45 x 50	1027383 •	BT 85 x 30 MV		
1027223	2E 30 x 65 MV	1027110 •	BT 30 x 35	1027249	BT 45 x 50 MV	1027388 •	BT 35 x 80		
1027230	2E 35 x 60	1027111	BT 30 x 35 MV	1027250	BT 50 x 45	1027389 •	BT 35 x 80 MV		
1027231	2E 35 x 60 MV	1027112 •	BT 35 x 30	1027251	BT 50 x 45 MV	1027390	BT 80 x 35		
1027238	2E 40 x 55	1027113	BT 35 x 30 MV	1027256	BT 30 x 70	1027391	BT 80 x 35 MV		
1027239	2E 40 x 55 MV	1027118	BT 30 x 40	1027257	BT 30 x 70 MV	1027396 •	BT 40 x 75		
1027246	2E 45 x 50	1027119	BT 30 x 40 MV	1027258 •	BT 70 x 30	1027397 •	BT 40 x 75 MV		
1027247	2E 45 x 50 MV	1027120	BT 40 x 30	1027259 •	BT 70 x 30 MV	1027398 •	BT 75 x 40		
1027254	2E 30 x 70	1027121	BT 40 x 30 MV	1027264 •	BT 35 x 65	1027399 •	BT 75 x 40 MV		
1027255	2E 30 x 70 MV	1027126	BT 35 x 35	1027265 •	BT 35 x 65 MV	1027404	BT 45 x 70		
1027262	2E 35 x 65	1027127	BT 35 x 35 MV	1027266 •	BT 65 x 35	1027405 •	BT 45 x 70 MV		
1027263	2E 35 x 65 MV	1027132 •	BT 30 x 45	1027267 •	BT 65 x 35 MV	1027406 •	BT 70 x 45		
1027270	2E 40 x 60	1027133 •	BT 30 x 45 MV	1027272	BT 40 x 60	1027407 •	BT 70 x 45 MV		
1027271	2E 40 x 60 MV	1027134	BT 45 x 30	1027273	BT 40 x 60 MV	1027412	BT 50 x 65		
1027278	2E 45 x 55	1027135	BT 45 x 30 MV	1027274 •	BT 60 x 40	1027413 •	BT 50 x 65 MV		
1027279	2E 45 x 55 MV	1027140 •	BT 35 x 40	1027275 •	BT 60 x 40 MV	1027414	BT 65 x 50		
1027286	2E 50 x 50	1027141 •	BT 35 x 40 MV	1027280	BT 45 x 55	1027415 •	BT 65 x 50 MV		
1027287	2E 50 x 50 MV	1027142 •	BT 40 x 35	1027281	BT 45 x 55 MV	1027420 •	BT 55 x 60		
1027292	2E 30 x 75	1027143	BT 40 x 35 MV	1027282	BT 55 x 45	1027421 •	BT 55 x 60 MV		
1027293	2E 30 x 75 MV	1027148	BT 30 x 50	1027283 •	BT 55 x 45 MV	1027422 •	BT 60 x 55		
1027300	2E 35 x 70	1027149	BT 30 x 50 MV	1027288 •	BT 50 x 50	1027423 •	BT 60 x 55 MV		
1027301	2E 35 x 70 MV	1027150 •	BT 50 x 30	1027289 •	BT 50 x 50 MV	1027428 •	BT 30 x 90		
1027308	2E 40 x 65	1027151 •	BT 50 x 30 MV	1027294	BT 30 x 75	1027429 •	BT 30 x 90 MV		
1027309	2E 40 x 65 MV	1027156 •	BT 35 x 45	1027295 •	BT 30 x 75 MV	1027430 •	BT 90 x 30		
1027316	2E 45 x 60	1027157	BT 35 x 45 MV	1027296 •	BT 75 x 30	1027431 •	BT 90 x 30 MV		
1027317	2E 45 x 60 MV	1027158	BT 45 x 35	1027297 •	BT 75 x 30 MV	1027436 •	BT 35 x 85		
1027324 •	2E 50 x 55	1027159 •	BT 45 x 35 MV	1027302 •	BT 35 x 70	1027437 •	BT 35 x 85 MV		
1027325 •	2E 50 x 55 MV	1027164	BT 40 x 40	1027303 •	BT 35 x 70 MV	1027438 •	BT 85 x 35		
1027332 •	2E 30 x 80	1027165	BT 40 x 40 MV	1027304 •	BT 70 x 35	1027439 •	BT 85 x 35 MV		
1027333 •	2E 30 x 80 MV	1027170 •	BT 30 x 55	1027305 •	BT 70 x 35 MV	1027444 •	BT 40 x 80		
1027340	2E 35 x 75	1027171 •	BT 30 x 55 MV	1027310	BT 40 x 65	1027445 •	BT 40 x 80 MV		
1027341 •	2E 35 x 75 MV	1027172 •	BT 55 x 30	1027311 •	BT 40 x 65 MV	1027446 •	BT 80 x 40		
1027348	2E 40 x 70	1027173 •	BT 55 x 30 MV	1027312 •	BT 65 x 40	1027447 •	BT 80 x 40 MV		
1027349	2E 40 x 70 MV	1027178 •	BT 35 x 50	1027313 •	BT 65 x 40 MV	1027452	BT 45 x 75		
1027356	2E 45 x 65								

HESTIA



► LES + PRODUIT

- Conforme à la norme EN 1303
- Livré avec 5 clés
- Anti-perçage
- Débrayable

DESCRIPTIF TECHNIQUE

- Cylindre Profil Européen de sécurité en laiton massif nickelé satiné, 6 goupilles.
- Conforme à la norme EN 1303.
- Livré avec 5 clés réversibles en laiton nickelé et carte de sécurité.
- Panneton DIN 30°.
- Protection anti-perçage :
- un insert en acier trempé dans le stator devant chaque ligne de pistons.
- Rotor avec empreinte tournevis.
- Disponible en cylindre double entrée, cylindre à bouton et demi-cylindre.
- Conditionnement : carton de 50 pièces et boîte individuelle.

OPTIONS

- Cadenas pour demi-cylindre 10 x 30 mm.

Classification EN 1303 : 2015

1 5 0 0 0 C 4 D

EN
1303



Carte de sécurité



Anti-crochetage

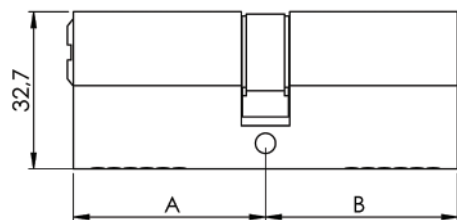
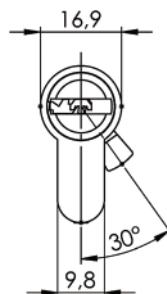
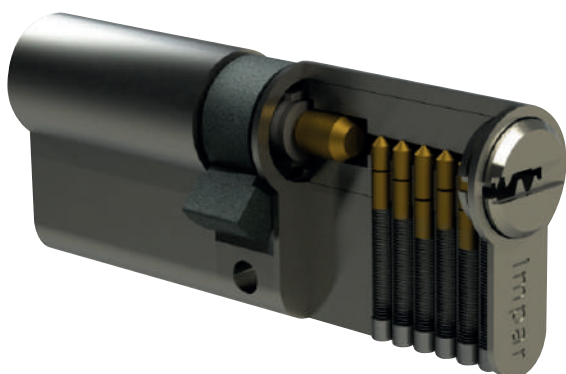


Anti-perçage

FINITION



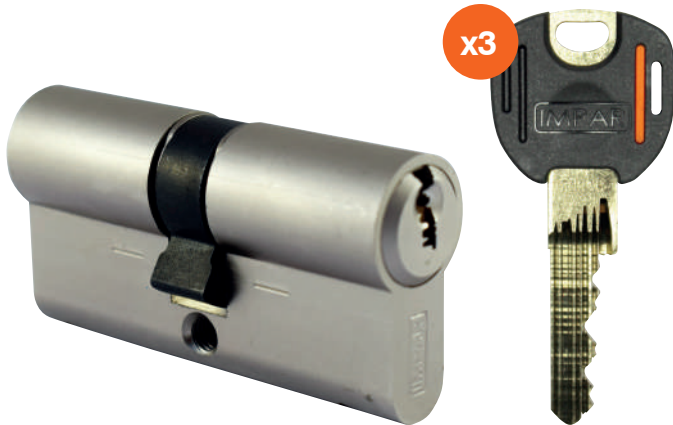
Laiton
nickelé



Référence	Désignation
1028102	2E 30 x 30 (5 clés + carte de propriété)
1028103	2E 30 x 30 MV (5 clés + carte de propriété)
1028116	2E 30 x 40 (5 clés + carte de propriété)
1028117	2E 30 x 40 MV (5 clés + carte de propriété)
1028146	2E 30 x 50 (5 clés + carte de propriété)
1028147	2E 30 x 50 MV (5 clés + carte de propriété)
1028192	2E 30 x 60 (5 clés + carte de propriété)
1028230	2E 30 x 65 (5 clés + carte de propriété)
1028254	2E 30 x 70 (5 clés + carte de propriété)
1028255	2E 30 x 70 MV (5 clés + carte de propriété)
1028124	2E 35 x 35 (5 clés + carte de propriété)
1028125	2E 35 x 35 MV (5 clés + carte de propriété)
1028162	2E 40 x 40 (5 clés + carte de propriété)
1028163	2E 40 x 40 MV (5 clés + carte de propriété)
1028164	2E 40 x 45 (5 clés + carte de propriété)
1028165	2E 40 x 45 MV (5 clés + carte de propriété)
1028208	2E 40 x 50 (5 clés + carte de propriété)
1028209	2E 40 x 50 MV (5 clés + carte de propriété)
1028238	2E 40 x 55 (5 clés + carte de propriété)
1028239	2E 40 x 55 MV (5 clés + carte de propriété)
1028270	2E 40 x 60 (5 clés + carte de propriété)
1028271	2E 40 x 60 MV (5 clés + carte de propriété)
1028348	2E 40 x 70 (5 clés + carte de propriété)
1028392	2E 40 x 75 (5 clés + carte de propriété)
1028216	2E 45 x 45 (5 clés + carte de propriété)
1028217	2E 45 x 45 MV (5 clés + carte de propriété)
1028246	2E 45 x 50 (5 clés + carte de propriété)
1028247	2E 45 x 50 MV (5 clés + carte de propriété)
1028278	2E 45 x 55 (5 clés + carte de propriété)
1028279	2E 45 x 55 MV (5 clés + carte de propriété)
1028316	2E 45 x 60 (5 clés + carte de propriété)
1028356	2E 45 x 65 (5 clés + carte de propriété)
Boutons	
1028104	BT 30 x 30 (5 clés + carte de propriété)
1028105	BT 30 x 30 MV (5 clés + carte de propriété)
1028160	BT 40 x 40 (5 clés + carte de propriété)
1028161	BT 40 x 40 MV (5 clés + carte de propriété)
Demi-cylindres	
1028478	10 x 30 (5 clés + carte de propriété)
1028479	10 x 30 MV (5 clés + carte de propriété)
Clé	
1028099	• Clé supplémentaire Hestia

- Sur commande

ORGA 6C



► LES + PRODUIT

- Conforme à la norme EN 1303
- Cylindre de haute sécurité
- Clé Copyright (garantie à vie contre la reproduction)

Classification EN 1303 : 2015

1 6 0 0 0 C 6 D



Fabrication Européenne



Copyright



EN 1303



Possibilité d'organigramme



Carte de sécurité



Robuste



Anti-bumping



Anti-crochetage



Anti-perçage

FINITION



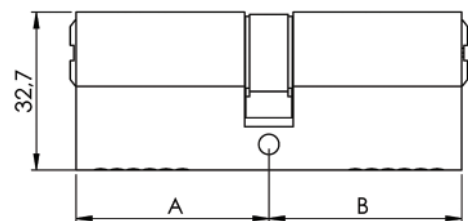
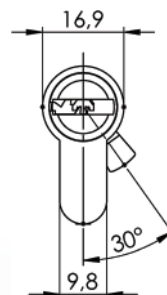
Laiton nickelé

DESCRIPTIF TECHNIQUE

- Cylindre Profil Européen de haute sécurité 6 goupilles, en laiton massif nickelé mat.
- Livré avec trois clés paracentriques en maillechort et carte de sécurité.
- Tête de clé spéciale avec un insert de couleur interchangeable permettant d'associer une couleur à un type de clé (PG, PG/PP), à un local ou encore à un étage de bâtiment.
- Clé en profil COPYRIGHT, garantissant à vie contre la reproduction.
- Cylindre permettant la création d'organigrammes complexes sur ouverture centrale, passe général, passe partiel avec un maximum de 1 000 cylindres 10 077 696 variétés possibles (chiffre pouvant varier selon la complexité de l'organigramme).
- Panneton DIN 30° (réglable sur le demi-cylindre).
- Protection anti-perçage :
 - deux inserts en acier trempé dans le rotor.
 - deux inserts en acier trempé dans le stator.
 - deuxième et quatrième goupilles et poussoirs en acier trempé.
- Protection anti-crochetage :
 - deuxième et quatrième poussoirs en forme d'haltère en acier trempé.
 - profil du rotor étroit empêchant l'accès pour le crochetage.
- Protection anti-bumping :
 - deuxième et quatrième goupilles au profil anti-bumping en forme de champignon.
- Disponible en cylindre double entrée, cylindre à bouton et demi-cylindre.

OPTIONS

- Cadenas pour demi-cylindre 10 x 30 mm.
- Fonction débrayable.
- Panneton réduit (PM1 / PM2).



ORGA 6B



► LES + PRODUIT

- **Cylindre de haute sécurité**
- **Grande capacité de combinaisons**
- **Conforme à la norme EN 1303**
- **Breveté jusqu'en 2026**

Classification EN 1303 : 2015

1 6 0 0 0 C 6 D



Fabrication Européenne



EN 1303



Possibilité d'organigramme



Carte de sécurité



Robuste



Anti-bumping



Anti-crochetage



Anti-perçage

FINITION



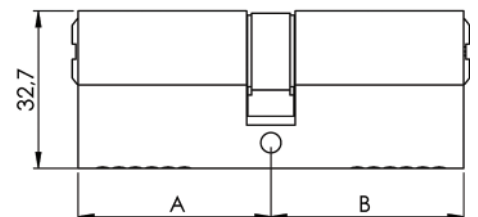
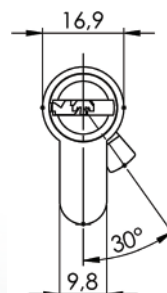
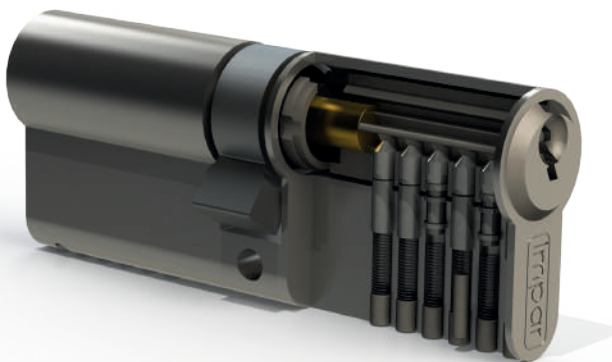
Laiton nickelé

DESCRIPTIF TECHNIQUE

- Cylindre Profil Européen de haute sécurité 6 goupilles, en laiton massif nickelé mat.
- Livré avec trois clés paracentriques en maillechort et carte de sécurité.
- Mobile actif breveté en bout de clé permettant une meilleure sécurisation.
- Tête de clé spéciale avec un insert de couleur interchangeable permettant d'associer une couleur à un type de clé (PG, PG/PP), à un local ou encore à un étage de bâtiment.
- Cylindre permettant la création d'organigrammes complexes sur ouverture centrale, passe général, passe partiel avec un maximum de 1 000 cylindres, 10 077 696 variatures possibles (chiffre pouvant varier selon la complexité de l'organigramme).
- Panneton DIN 30° (réglable sur le demi-cylindre).
- Protection anti-perçage :
 - deux inserts en acier trempé dans le rotor.
 - deux inserts en acier trempé dans le stator.
 - deuxième et quatrième goupilles et poussoirs en acier trempé.
- Protection anti-crochetage :
 - deuxième et quatrième poussoirs en forme d'haltère en acier trempé.
 - profil du rotor étroit empêchant l'accès pour le crochetage.
- Protection anti-bumping :
 - deuxième et quatrième goupilles au profil anti-bumping en forme de champignon.
- Rotor avec empreinte tournevis.
- Disponible en cylindre double entrée, cylindre à bouton et demi-cylindre.

OPTIONS

- Cadenas pour demi-cylindre 10 x 30 mm.
- Fonction débrayable.
- Panneton réduit (PM1 / PM2).



Référence • Désignation
2 entrées
1605208 2E 31 x 31 MV
1615208 2E 31 x 31 OC
1625208 2E 31 x 31 PG
1635208 2E 31 x 31 PG/PP
1605209 2E 31 x 36 MV
1615209 2E 31 x 36 OC
1625209 2E 31 x 36 PG
1635209 2E 31 x 36 PG/PP
1605210 2E 31 x 41 MV
1615210 2E 31 x 41 OC
1625210 2E 31 x 41 PG
1635210 2E 31 x 41 PG/PP
1021800 2E 31 x 46 MV
1021801 2E 31 x 46 OC
1021802 2E 31 x 46 PG
1021803 2E 31 x 46 PG+PP
1605212 2E 31 x 51 MV
1615212 2E 31 x 51 OC
1625212 2E 31 x 51 PG
1635212 2E 31 x 51 PG/PP
1021804 2E 31 x 56 MV
1021805 2E 31 x 56 OC
1021806 2E 31 x 56 PG
1021807 2E 31 x 56 PG/PP
1605214 2E 31 x 61 MV
1615214 2E 31 x 61 OC
1625214 2E 31 x 61 PG
1635214 2E 31 x 61 PG/PP
1021808 2E 31 x 66 MV
1021809 2E 31 x 66 OC
1021810 2E 31 x 66 PG
1021811 2E 31 x 66 PG/PP
1605216 2E 31 x 71 MV
1615216 2E 31 x 71 OC
1625216 2E 31 x 71 PG
1635216 2E 31 x 71 PG/PP
1021812 2E 31 x 76 MV
1021813 2E 31 x 76 OC
1021814 2E 31 x 76 PG
1021815 2E 31 x 76 PG+PP
1605218 2E 31 x 81 MV
1615218 2E 31 x 81 OC
1625218 2E 31 x 81 PG
1635218 2E 31 x 81 PG/PP
1605220 2E 31 x 91 MV
1615220 2E 31 x 91 OC
1625220 2E 31 x 91 PG
1635220 2E 31 x 91 PG/PP
1605221 2E 36 x 36 MV
1615221 2E 36 x 36 OC
1625221 2E 36 x 36 PG
1635221 2E 36 x 36 PG/PP
1605223 2E 36 x 46 MV
1615223 2E 36 x 46 OC
1625223 2E 36 x 46 PG
1635223 2E 36 x 46 PG/PP
1605224 2E 36 x 51 MV
1615224 2E 36 x 51 OC
1625224 2E 36 x 51 PG
1635224 2E 36 x 51 PG/PP
1605225 2E 36 x 56 MV
1615225 2E 36 x 56 OC
1625225 2E 36 x 56 PG
1635225 2E 36 x 56 PG/PP
1021816 2E 36 x 61 MV
1021817 2E 36 x 61 OC

Référence • Désignation
1021818 2E 36 x 61 PG
1021819 2E 36 x 61 PG/PP
1021820 2E 36 x 71 MV
1021821 2E 36 x 71 OC
1021822 2E 36 x 71 PG
1021823 2E 36 x 71 PG/PP
1605232 2E 41 x 41 MV
1615232 2E 41 x 41 OC
1625232 2E 41 x 41 PG
1635232 2E 41 x 41 PG/PP
1605233 2E 41 x 46 MV
1615233 2E 41 x 46 OC
1625233 2E 41 x 46 PG
1635233 2E 41 x 46 PG/PP
1605234 2E 41 x 51 MV
1615234 2E 41 x 51 OC
1625234 2E 41 x 51 PG
1635234 2E 41 x 51 PG/PP
1605240 2E 41 x 56 MV
1615240 2E 41 x 56 OC
1625240 2E 41 x 56 PG
1635240 2E 41 x 56 PG/PP
1605236 2E 41 x 61 MV
1615236 2E 41 x 61 OC
1625236 2E 41 x 61 PG
1635236 2E 41 x 61 PG/PP
1605238 2E 41 x 71 MV
1615238 2E 41 x 71 OC
1625238 2E 41 x 71 PG
1635238 2E 41 x 71 PG/PP
1605239 2E 41 x 81 MV
1615239 2E 41 x 81 OC
1625239 2E 41 x 81 PG
1635239 2E 41 x 81 PG/PP
1605241 2E 46 x 46 MV
1615241 2E 46 x 46 OC
1625241 2E 46 x 46 PG
1635241 2E 46 x 46 PG/PP
1605244 2E 46 x 51 MV
1615244 2E 46 x 51 OC
1625244 2E 46 x 51 PG
1635244 2E 46 x 51 PG/PP
1605242 2E 46 x 56 MV
1615242 2E 46 x 56 OC
1625242 2E 46 x 56 PG
1635242 2E 46 x 56 PG/PP
1021824 2E 46 x 61 MV
1021825 2E 46 x 61 OC
1021826 2E 46 x 61 PG
1021827 2E 46 x 61 PG/PP
1605248 2E 51 x 51 MV
1615248 2E 51 x 51 OC
1625248 2E 51 x 51 PG
1635248 2E 51 x 51 PG/PP
1021828 2E 51 x 61 MV
1021829 2E 51 x 61 OC
1021830 2E 51 x 61 PG
1021831 2E 51 x 61 PG/PP
1021832 2E 51 x 66 MV
1021833 2E 51 x 66 OC
1021834 2E 51 x 66 PG
1021835 2E 51 x 66 PG/PP
1021836 2E 51 x 71 MV
1021837 2E 51 x 71 OC
1021838 2E 51 x 71 PG
1021839 2E 51 x 71 PG/PP
1021840 2E 56 x 81 MV

Référence • Désignation
1021841 2E 56 x 81 OC
1021842 2E 56 x 81 PG
1021843 2E 56 x 81 PG/PP
1605256 2E 61 x 61 MV
1615256 2E 61 x 61 OC
1625256 2E 61 x 61 PG
1635256 2E 61 x 61 PG/PP
Boutons
1605300 BT 31 x 31 MV
1615300 BT 31 x 31 OC
1625300 BT 31 x 31 PG
1635300 BT 31 x 31 PG/PP
1605302 BT 31 x 41 MV
1615302 BT 31 x 41 OC
1625302 BT 31 x 41 PG
1635302 BT 31 x 41 PG/PP
1605304 BT 31 x 51 MV
1615304 BT 31 x 51 OC
1625304 BT 31 x 51 PG
1635304 BT 31 x 51 PG/PP
1605306 BT 31 x 61 MV
1615306 BT 31 x 61 OC
1625306 BT 31 x 61 PG
1635306 BT 31 x 61 PG/PP
1605314 BT 36 x 36 MV
1615314 BT 36 x 36 OC
1625314 BT 36 x 36 PG
1635314 BT 36 x 36 PG/PP
1605330 BT 36 x 46 MV
1615330 BT 36 x 46 OC
1625330 BT 36 x 46 PG
1635330 BT 36 x 46 PG/PP
1605325 BT 41 x 31 MV
1615325 BT 41 x 31 OC
1625325 BT 41 x 31 PG
1635325 BT 41 x 31 PG/PP
1605327 BT 41 x 41 MV
1615327 BT 41 x 41 OC
1625327 BT 41 x 41 PG
1635327 BT 41 x 41 PG/PP
1605329 BT 41 x 51 MV
1615329 BT 41 x 51 OC
1625329 BT 41 x 51 PG
1635329 BT 41 x 51 PG/PP
1605331 BT 41 x 61 MV
1615331 BT 41 x 61 OC
1625331 BT 41 x 61 PG
1635331 BT 41 x 61 PG/PP
1605243 BT 46 x 46 MV
1615243 BT 46 x 46 OC
1625243 BT 46 x 46 PG
1635243 BT 46 x 46 PG/PP
1605332 BT 51 x 31 MV
1615332 BT 51 x 31 OC
1625332 BT 51 x 31 PG
1635332 BT 51 x 31 PG/PP
1605350 BT 51 x 51 MV
1615350 BT 51 x 51 OC
1625350 BT 51 x 51 PG
1635350 BT 51 x 51 PG/PP
1605369 BT 61 x 61 MV
1615369 BT 61 x 61 OC
1625369 BT 61 x 61 PG
1635369 BT 61 x 61 PG/PP
Demi-cylindres
1605200 1/2 10 x 31 MV
1615200 1/2 10 x 31 OC

Référence • Désignation
1625200 1/2 10 x 31 PG
1635200 1/2 10 x 31 PG/PP
1605201 1/2 10 x 36 MV
1615201 1/2 10 x 36 OC
1625201 1/2 10 x 36 PG
1635201 1/2 10 x 36 PG/PP
1605202 1/2 10 x 41 MV
1615202 1/2 10 x 41 OC
1625202 1/2 10 x 41 PG
1635202 1/2 10 x 41 PG/PP
1605203 1/2 10 x 51 MV
1615203 1/2 10 x 51 OC
1625203 1/2 10 x 51 PG
1635203 1/2 10 x 51 PG/PP
1605204 1/2 10 x 61 MV
1615204 1/2 10 x 61 OC
1625204 1/2 10 x 61 PG
1635204 1/2 10 x 61 PG/PP
1605205 1/2 10 x 71 MV
1615205 1/2 10 x 71 OC
1625205 1/2 10 x 71 PG
1635205 1/2 10 x 71 PG/PP
1605206 1/2 10 x 81 MV
1615206 1/2 10 x 81 OC
1625206 1/2 10 x 81 PG
1635206 1/2 10 x 81 PG/PP
1605207 1/2 10 x 91 MV
1615207 1/2 10 x 91 OC
1625207 1/2 10 x 91 PG
1635207 1/2 10 x 91 PG/PP
Clés
1126288 Clé supplémentaire livrée avec le cylindre
1126289 Clé supplémentaire livrée ultérieurement
1126290 Clé passe livrée à la création de l'organigramme
1126291 Clé passe livrée ultérieurement à la création de l'organigramme

☑ Tous les cylindres Orga 6B ainsi que les clés sont sur commande.

ORGA 6



► LES + PRODUIT

- Conforme à la norme EN 1303
- Cylindre de haute sécurité
- Grande capacité de combinaisons

DESCRIPTIF TECHNIQUE

- Cylindre Profil Européen de haute sécurité 6 goupilles, en laiton massif nickelé mat.
- Livré avec trois clés paracentriques en maillechort et carte de sécurité.
- Tête de clé spéciale avec un insert de couleur interchangeable permettant d'associer une couleur à un type de clé (PG, PG/PP), à un local ou encore à un étage de bâtiment.
- Cylindre permettant la création d'organigrammes complexes sur ouverture centrale, passe général, passe partiel avec un maximum de 1 000 cylindres, 10 077 696 variétés possibles (chiffre pouvant varier selon la complexité de l'organigramme).
- Panneton DIN 30° (réglable sur le demi-cylindre).
- Protection anti-perçage :
 - deux inserts en acier trempé dans le rotor.
 - deux inserts en acier trempé dans le stator.
 - deuxième et quatrième goupilles et poussoirs en acier trempé.
- Protection anti-crochetage :
 - deuxième et quatrième poussoirs en forme d'haltère en acier trempé.
 - profil du rotor étroit empêchant l'accès pour le crochetage.
- Protection anti-bumping :
 - deuxième et quatrième goupilles au profil anti-bumping en forme de champignon.
 - disponible en cylindre double entrée, cylindre à bouton et demi-cylindre.

Classification EN 1303 : 2015

1	6	0	0	0	C	6	D
---	---	---	---	---	---	---	---



Fabrication Européenne



EN 1303



Possibilité d'organigramme



Carte de sécurité



Robuste



Anti-bumping



Anti-crochetage

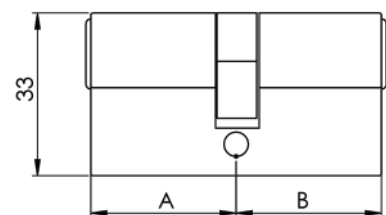
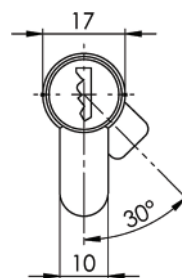


Anti-perçage

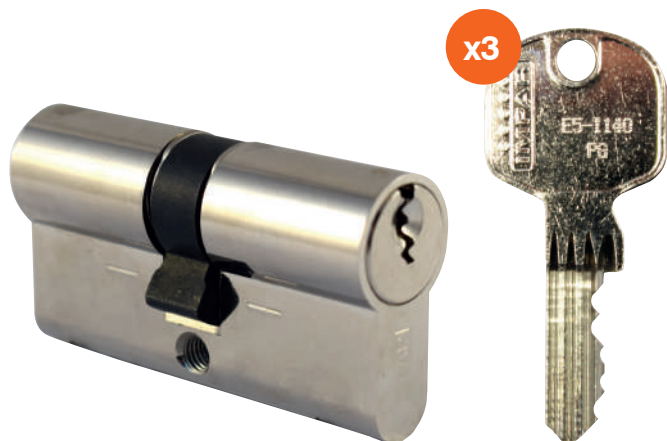
FINITION



Laiton nickelé



ORGA E5



► LES + PRODUIT

- Conforme à la norme EN 1303
- Anti-perçage / anti-crochetage
- Qualité / prix très compétitif
- Fonction débrayable (option)

Classification EN 1303 :2015



Fabrication Européenne



EN 1303



Possibilité d'organigramme



Carte de sécurité (option)



Robuste



Anti-crochetage

DESCRIPTIF TECHNIQUE

- Cylindre Profil Européen en laiton massif nickelé, 5 goupilles.
- Livré avec trois clés paracentriques laiton nickelé.
- Cylindre permettant la création d'organigrammes complexes sur ouverture centrale, passe général, passe partiel avec un maximum de 500 cylindres, 60 000 variures possibles par profil (chiffre pouvant varier selon la complexité de l'organigramme).
- Panneton DIN 30° (réglable sur le demi-cylindre).
- Protection anti-crochetage :
- deuxième et quatrième poussoirs en forme d'haltère en acier trempé.
Disponibles en cylindre double entrée, cylindre à bouton et demi-cylindre.

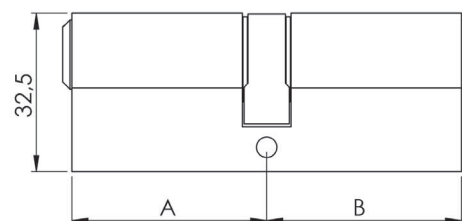
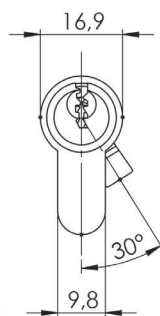
OPTIONS

- Cadenas pour demi-cylindre 10 x 30 mm.
- Fonction débrayable.
- Panneton réduit (PM1 / PM2).
- Carte de sécurité pour organigramme uniquement.

FINITION



Laiton nickelé brillant



Référence	Désignation
	2 entrées
1125500	2E 30 x 30 MV
1125501	2E 30 x 30 OC
1125502	2E 30 x 30 PG
1125503	2E 30 x 30 PG+PP
1125504	2E 30 x 35 MV
1125505	2E 30 x 35 OC
1125506	2E 30 x 35 PG
1125507	2E 30 x 35 PG+PP
1125508	2E 30 x 40 MV
1125509	2E 30 x 40 OC
1125510	2E 30 x 40 PG
1125511	2E 30 x 40 PG+PP
1125512	2E 30 x 45 MV
1125513	2E 30 x 45 OC
1125514	2E 30 x 45 PG
1125515	2E 30 x 45 PG+PP
1125516	2E 30 x 50 MV
1125517	2E 30 x 50 OC
1125518	2E 30 x 50 PG
1125519	2E 30 x 50 PG+PP
1021700	2E 30 x 55 MV
1021701	2E 30 x 55 OC
1021702	2E 30 x 55 PG
1021703	2E 30 x 55 PG+PP
1125520	2E 30 x 60 MV
1125521	2E 30 x 60 OC
1125522	2E 30 x 60 PG
1125523	2E 30 x 60 PG+PP
1125396	2E 30 x 65 MV
1125395	2E 30 x 65 OC
1125394	2E 30 x 65 PG
1125393	2E 30 x 65 PG+PP
1125524	2E 30 x 70 MV
1125525	2E 30 x 70 OC
1125526	2E 30 x 70 PG
1125527	2E 30 x 70 PG+PP
1021704	2E 30 x 75 MV
1021705	2E 30 x 75 OC
1021706	2E 30 x 75 PG
1021707	2E 30 x 75 PG+PP
1125528	2E 30 x 80 MV
1125529	2E 30 x 80 OC
1125530	2E 30 x 80 PG
1125531	2E 30 x 80 PG+PP
1125532	2E 30 x 90 MV
1125533	2E 30 x 90 OC
1125534	2E 30 x 90 PG
1125535	2E 30 x 90 PG+PP
1125536	2E 30 x 90 PG+PP
1125537	2E 35 x 35 OC
1125538	2E 35 x 35 PG
1125539	2E 35 x 35 PG+PP
1021708	2E 35 x 40 MV
1021709	2E 35 x 40 OC
1021710	2E 35 x 40 PG
1021711	2E 35 x 40 PG+PP
1125540	2E 35 x 45 MV
1125541	2E 35 x 45 OC
1125542	2E 35 x 45 PG
1125543	2E 35 x 45 PG+PP
1125544	2E 35 x 50 MV
1125545	2E 35 x 50 OC
1125546	2E 35 x 50 PG
1125547	2E 35 x 50 PG+PP
1125548	2E 35 x 55 MV
1125549	2E 35 x 55 OC
1125550	2E 35 x 55 PG
1125551	2E 35 x 55 PG+PP
1021712	2E 35 x 60 MV
1021713	2E 35 x 60 OC
1021714	2E 35 x 60 PG
1021715	2E 35 x 60 PG+PP
1125392	2E 35 x 65 MV
1125391	2E 35 x 65 OC
1125390	2E 35 x 65 PG

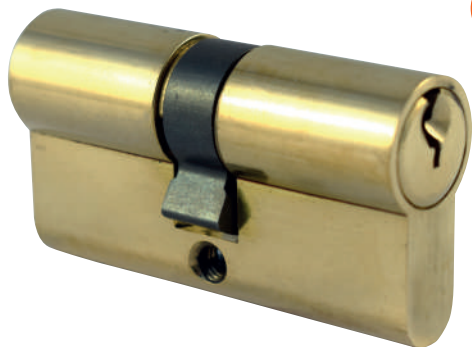
Référence	Désignation
1125389	2E 35 x 65 PG+PP
1125552	2E 35 x 70 MV
1125553	2E 35 x 70 OC
1125554	2E 35 x 70 PG
1125555	2E 35 x 70 PG+PP
1021716	2E 35 x 75 MV
1021717	2E 35 x 75 OC
1021718	2E 35 x 75 PG
1021719	2E 35 x 75 PG+PP
1125556	2E 40 x 40 MV
1125557	2E 40 x 40 OC
1125558	2E 40 x 40 PG
1125559	2E 40 x 40 PG+PP
1125560	2E 40 x 45 MV
1125561	2E 40 x 45 OC
1125562	2E 40 x 45 PG
1125563	2E 40 x 45 PG+PP
1125564	2E 40 x 50 MV
1125565	2E 40 x 50 OC
1125566	2E 40 x 50 PG
1125567	2E 40 x 50 PG+PP
1021720	2E 40 x 55 MV
1021721	2E 40 x 55 OC
1021722	2E 40 x 55 PG
1021723	2E 40 x 55 PG+PP
1125568	2E 40 x 60 MV
1125569	2E 40 x 60 OC
1125570	2E 40 x 60 PG
1125571	2E 40 x 60 PG+PP
1125388	2E 40 x 65 MV
1125387	2E 40 x 65 OC
1125386	2E 40 x 65 PG
1125385	2E 40 x 65 PG+PP
1125572	2E 40 x 70 MV
1125573	2E 40 x 70 OC
1125574	2E 40 x 70 PG
1125575	2E 40 x 70 PG+PP
1021724	2E 40 x 75 MV
1021725	2E 40 x 75 OC
1021726	2E 40 x 75 PG
1021727	2E 40 x 75 PG+PP
1125576	2E 45 x 45 MV
1125577	2E 45 x 45 OC
1125578	2E 45 x 45 PG
1125579	2E 45 x 45 PG+PP
1021728	2E 45 x 50 MV
1021729	2E 45 x 50 OC
1021730	2E 45 x 50 PG
1021731	2E 45 x 50 PG+PP
1125580	2E 45 x 55 MV
1125581	2E 45 x 55 OC
1125582	2E 45 x 55 PG
1125583	2E 45 x 55 PG+PP
1021732	2E 45 x 60 MV
1021733	2E 45 x 60 OC
1021734	2E 45 x 60 PG
1021735	2E 45 x 60 PG+PP
1125584	2E 45 x 65 MV
1125585	2E 45 x 65 OC
1125586	2E 45 x 65 PG
1125587	2E 45 x 65 PG+PP
1125588	2E 50 x 50 MV
1125589	2E 50 x 50 OC
1125590	2E 50 x 50 PG
1125591	2E 50 x 50 PG+PP
1021736	2E 50 x 55 MV
1021737	2E 50 x 55 OC
1021738	2E 50 x 55 PG
1021739	2E 50 x 55 PG+PP
1125592	2E 50 x 60 MV
1125593	2E 50 x 60 OC
1125594	2E 50 x 60 PG
1125595	2E 50 x 60 PG+PP
1021744	2E 50 x 65 MV
1021745	2E 50 x 65 OC
1021746	2E 50 x 65 PG
1021747	2E 50 x 65 PG+PP

Référence	Désignation
1125736	2E 50 x 80 MV
1125737	2E 50 x 80 OC
1125738	2E 50 x 80 PG
1125739	2E 50 x 80 PG+PP
1021748	2E 55 x 80 MV
1021749	2E 55 x 80 OC
1021750	2E 55 x 80 PG
1021751	2E 55 x 80 PG+PP
1021752	2E 60 x 60 MV
1021753	2E 60 x 60 OC
1021754	2E 60 x 60 PG
1021755	2E 60 x 60 PG+PP
	Boutons
1125596	BT 30 x 30 MV
1125597	BT 30 x 30 OC
1125598	BT 30 x 30 PG
1125599	BT 30 x 30 PG+PP
1125600	BT 30 x 35 MV
1125601	BT 30 x 35 OC
1125602	BT 30 x 35 PG
1125603	BT 30 x 35 PG+PP
1125604	BT 30 x 40 MV
1125605	BT 30 x 40 OC
1125606	BT 30 x 40 PG
1125607	BT 30 x 40 PG+PP
1125608	BT 30 x 50 MV
1125609	BT 30 x 50 OC
1125610	BT 30 x 50 PG
1125611	BT 30 x 50 PG+PP
1125612	BT 30 x 60 MV
1125613	BT 30 x 60 OC
1125614	BT 30 x 60 PG
1125615	BT 30 x 60 PG+PP
1125616	BT 30 x 70 MV
1125617	BT 30 x 70 OC
1125618	BT 30 x 70 PG
1125619	BT 30 x 70 PG+PP
1125620	BT 30 x 80 MV
1125621	BT 30 x 80 OC
1125622	BT 30 x 80 PG
1125623	BT 30 x 80 PG+PP
1125624	BT 35 x 30 MV
1125625	BT 35 x 30 OC
1125626	BT 35 x 30 PG
1125627	BT 35 x 30 PG+PP
1125628	BT 35 x 35 MV
1125629	BT 35 x 35 OC
1125630	BT 35 x 35 PG
1125631	BT 35 x 35 PG+PP
1125632	BT 35 x 45 MV
1125633	BT 35 x 45 OC
1125634	BT 35 x 45 PG
1125635	BT 35 x 45 PG+PP
1125636	BT 40 x 30 MV
1125637	BT 40 x 30 OC
1125638	BT 40 x 30 PG
1125639	BT 40 x 30 PG+PP
1125640	BT 40 x 40 MV
1125641	BT 40 x 40 OC
1125642	BT 40 x 40 PG
1125643	BT 40 x 40 PG+PP
1125644	BT 40 x 50 MV
1125645	BT 40 x 50 OC
1125646	BT 40 x 50 PG
1125647	BT 40 x 50 PG+PP
1125648	BT 40 x 50 PG+PP
1125649	BT 40 x 60 MV
1125650	BT 40 x 60 PG
1125651	BT 40 x 60 PG+PP
1125652	BT 40 x 70 MV
1125653	BT 40 x 70 OC
1125654	BT 40 x 70 PG
1125655	BT 40 x 70 PG+PP
1125656	BT 45 x 45 MV
1125657	BT 45 x 45 OC
1125658	BT 45 x 45 PG

Référence	Désignation
1125659	BT 45 x 45 PG+PP
1125740	BT 45 x 55 MV
1125741	BT 45 x 55 OC
1125742	BT 45 x 55 PG
1125743	BT 45 x 55 PG/PP
1125660	BT 50 x 30 MV
1125661	BT 50 x 30 OC
1125662	BT 50 x 30 PG
1125663	BT 50 x 30 PG+PP
1125664	BT 50 x 40 MV
1125665	BT 50 x 40 OC
1125666	BT 50 x 40 PG
1125667	BT 50 x 40 PG+PP
1125668	BT 50 x 50 MV
1125669	BT 50 x 50 OC
1125670	BT 50 x 50 PG
1125671	BT 50 x 50 PG+PP
1021756	BT 60 x 60 MV
1021757	BT 60 x 60 OC
1021758	BT 60 x 60 PG
1021759	BT 60 x 60 PG+PP
1021760	BT 70 x 70 MV
1021761	BT 70 x 70 OC
1021762	BT 70 x 70 PG
1021763	BT 70 x 70 PG+PP
	Demi-cylindres
1125672	1/2 10 x 30 MV
1125673	1/2 10 x 30 OC
1125674	1/2 10 x 30 PG
1125675	1/2 10 x 30 PG+PP
1125676	1/2 10 x 35 MV
1125677	1/2 10 x 35 OC
1125678	1/2 10 x 35 PG
1125679	1/2 10 x 35 PG+PP
1125680	1/2 10 x 40 MV
1125681	1/2 10 x 40 OC
1125682	1/2 10 x 40 PG
1125683	1/2 10 x 40 PG+PP
1125684	1/2 10 x 45 MV
1125685	1/2 10 x 45 OC
1125686	1/2 10 x 45 PG
1125687	1/2 10 x 45 PG+PP
1125688	1/2 10 x 50 MV
1125689	1/2 10 x 50 OC
1125690	1/2 10 x 50 PG
1125691	1/2 10 x 50 PG+PP
1125692	1/2 10 x 60 MV
1125693	1/2 10 x 60 OC
1125694	1/2 10 x 60 PG
1125695	1/2 10 x 60 PG+PP
1125696	1/2 10 x 60 PG+PP
1125697	1/2 10 x 70 MV
1125698	1/2 10 x 70 OC
1125699	1/2 10 x 70 PG
1125700	1/2 10 x 70 PG+PP
1125701	1/2 10 x 80 MV
1125702	1/2 10 x 80 PG
1125703	1/2 10 x 80 PG+PP
1125704	1/2 10 x 90 MV
1125705	1/2 10 x 90 OC
1125706	1/2 10 x 90 PG
1125707	1/2 10 x 90 PG+PP
	Clés
1125708	Clé supplémentaire livrée avec le cylindre
1125710	Clé passe livrée à la création de l'organigramme
1125709	Clé supplémentaire livrée ultérieurement
1125711	Clé passe livrée ultérieurement à la création de l'organigramme

■ Tous les cylindres Orga E5 ainsi que les clés sont sur commande.

NEPTUNE



► LES + PRODUIT

- Conforme à la norme EN 1303
- Testé 96 heures au brouillard salin
- Rapport qualité-prix très compétitif

DESCRIPTIF TECHNIQUE

- Cylindre Profil Européen en laiton massif nickelé brillant, 5 goupilles.
- Conforme à la norme EN 1303.
- Livré avec 3 clés en acier nickelé.
- Panneton DIN 30°.
- Disponible en cylindre double entrée, cylindre à bouton et demi-cylindre.
- Conditionnement: carton de 60 pièces, boîte de 12 pièces et sachet individuel.

OPTIONS

- Cadenas pour demi-cylindre 10 x 30 mm.

Classification EN 1303 : 2005

1 6 0 0 0 C 1 0

EN
1303



Anti-
crochetage

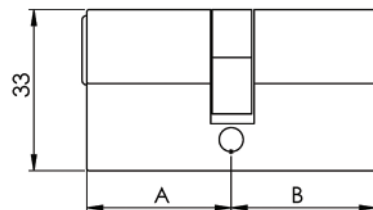
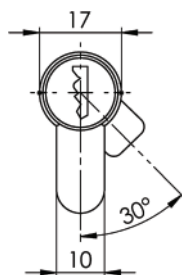
FINITION



Laiton nickelé
brillant



Laiton
poli



Référence	Désignation
LAITON NICKELÉ BRILLANT	
2 entrées	
1017050	2E 22,5 x 22,5
1017060	2E 30 x 30
1017061	2E 30 x 30 MV
1017062	2E 30 x 30 PM2 (R11,2 mm) - Panneton court
1017063	2E 30 x 30 PM1 (R13,5 mm) - Panneton court
1017064	2E 30 x 30 PM1 (R13,5 mm) - Panneton court MV
1017070	2E 30 x 40 vis 60 mm + 45 mm
1017071	2E 30 x 40 MV
1017072	2E 35 x 35 vis 60 mm + 45 mm
1017073	2E 35 x 35 MV
1017075	2E 30 x 45 vis 60 mm + 45 mm
1017077	2E 35 x 40 vis 60 mm + 45 mm
1017078	2E 35 x 40 MV
1017080	2E 35 x 45 vis 60 mm + 45 mm
1017081	2E 35 x 45 MV
1017082	2E 40 x 40 vis 60 mm + 45 mm
1017083	2E 40 x 40 MV
1017084	2E 30 x 50 vis 60 mm + 45 mm
1017085	2E 35 x 50 vis 60 mm + 45 mm
1017087	2E 30 x 50 MV
1017090	2E 45 x 45 vis 60 mm + 45 mm
1017091	2E 45 x 45 MV
1017092	2E 30 x 60 vis 60 mm + 45 mm
1017093	2E 30 x 60 MV
1017094	2E 40 x 50 vis 60 mm + 45 mm
1017095	2E 40 x 50 MV
1017096	2E 40 x 55 vis 60 mm + 45 mm
1017097	2E 40 x 55 MV
1017098	2E 45 x 50 vis 60 mm + 45 mm
1017099	2E 95/45 x 50 MV
1017100	2E 30 x 70 vis 60 mm + 45 mm
1017101	2E 30 x 70 MV
1017102	2E 50 x 50 vis 60 mm + 45 mm
1017103	2E 50 x 50 MV
1017105	2E 35 x 70 vis 60 mm + 45 mm
1017106	2E 40 x 60 vis 60 mm + 45 mm
1017107	2E 40 x 60 MV
1017108	2E 45 x 55 vis 60 mm + 45 mm
1017109	2E 45 x 55 N° 34512
1017110	2E 40 x 70 vis 60 mm + vis 45 mm
1017130	2E 35 x 65 vis 60 mm + 45 mm
1017131	2E 35 x 65 MV
1017132	2E 45 x 60 vis 60 mm + 45 mm
1017134	2E 45 x 65 vis 60 mm + 45 mm
1017185	2E 40 x 45 vis 60 mm + 45 mm

Référence	Désignation
Boutons	
1019060	BT 30 x 30 vis 60 mm + 45 mm
1019061	BT 30 x 30 MV
1019062	BT 30 x 30 PM1 (R13,5 mm) Panneton court
1019082	BT 40 x 40 vis 60 mm + 45 mm
1019083	BT 40 x 40 MV
1019090	BT 45 x 45 vis 60 mm + 45 mm
1019091	BT 45 x 45 MV
1019092	BT 50b x 40 vis 60 mm + 45 mm
1019093	BT 50b x 40 MV
1019094	BT 40b x 50 vis 60 mm + 45 mm
1019095	BT 40b x 50 MV
1019096	BT 40b x 55 vis 60 mm + 45 mm
1019097	BT 40b x 55 MV
1019098	BT 45b x 50 vis 60 mm + 45 mm
1019106	BT 40b x 60 vis 60 mm + 45 mm
1019107	BT 40b x 60 MV
Demi-cylindres	
1018040	1/2 10 x 30 vis 60 mm + 45 mm
1018041	1/2 10 x 30 MV
1018050	1/2 10 x 40 vis 60 mm + 45 mm
1018051	1/2 10 x 40 MV
1018060	1/2 10 x 50 vis 60 mm + 45 mm
1018070	1/2 10 x 60 vis 60 mm + 45 mm
1018080	1/2 10 x 70 vis 60 mm + 45 mm
1018081	1/2 10 x 70 MV
Demi-cylindres boutons	
1018150	BT 10 x 30
1018152	BT 10 x 40
LAITON POLI	
2 entrées	
1016060	2E 30 x 30 vis 60 mm + 45 mm
1016061	2E 30 x 30 MV
1016070	2E 30 x 40 vis 60 mm + 45 mm
1016071	2E 30 x 40 MV
1016082	2E 40 x 40 vis 60 mm + 45 mm
1016085	2E 35 x 50 vis 60 mm + 45 mm
1016090	2E 45 x 45 vis 60 mm + 45 mm
1016092	2E 40 x 50 vis 60 mm + 45 mm
1016093	2E 40 x 50 MV
1016094	2E 30 x 60 vis 60 mm + 45 mm
1016096	2E 40 x 55 vis 60 mm + 45 mm
1016103	2E 45 x 55 vis 60 mm + 45 mm
1016111	2E 30 x 80 MV
1016122	2E 30 x 90 vis 60 mm + 45 mm

• Sur commande