

SÉLECTEURS LINÉAIRES



IMPAR vous propose une **gamme complète de sélecteurs linéaires** et la solution la mieux adaptée à chacune des configurations de vos chantiers.

Nos sélecteurs linéaires vous assurent un haut niveau de sécurité et d'accessibilité et sont, bien sûr, **conformes aux normes en vigueur**.

Nous intégrons dans nos conceptions les contraintes liées à l'installation afin de vous assurer une **pose simple et rapide**, ainsi qu'une **maintenance facilitée**.

> SÉLECTEURS ÉLECTROMAGNÉTIQUES	
24/48 V encastrables (MULTI BEE)	p. 172
> SÉLECTEURS MÉCANIQUES	
Encastrables (MULTI BME)	p. 174
Pose en applique côté paumelles (BMA)	p. 176
Pose en applique côté opposé aux paumelles (BMA)	p. 178
> SÉLECTEURS DE FERMETURE	
Select	p. 180
> SÉLECTEURS LINÉAIRES	
Accessoires	p. 181

QUE DIT LA LOI ?

Norme EN 1158

- > La présente norme européenne spécifie les prescriptions relatives aux dispositifs de sélection de vantaux pour les portes battantes à deux vantaux équipées de ferme-portes. Elle concerne à la fois les dispositifs isolés et les mécanismes incorporés à des ferme-portes.
- > Cette norme détermine l'aptitude du produit à refermer correctement des portes à deux vantaux comportant un recouvrement et nécessitant une fermeture ordonnée fiable. Elle s'applique donc particulièrement sur les portes coupe-feu et/ou étanches aux fumées.
- > Cette norme tient compte de plusieurs critères devant absolument apparaître sur le produit.

> Précisions sur le marquage devant apparaître sur le produit :

Utilisation

1 grade déterminé.

Grade **3** : utilisé par un public averti ou non.

Masse des portes

7 grades déterminés.

Force	Largeur	Masse
1	750 mm	20 kg
2	850 mm	40 kg
3	950 mm	60 kg
4	1 100 mm	80 kg
5	1 250 mm	100 kg
6	1 400 mm	120 kg
7	1 600 mm	160 kg

Sécurité des personnes

Tout produit doit satisfaire à l'exigence essentielle de sûreté lors de l'utilisation. De ce fait, seul le Grade 1 est défini.

3 5 4 1 1 3

Endurance

2 grades déterminés.

Grade **5** : 50.000 cycles d'essai.

Grade **8** : 500.000 cycles d'essai (uniquement pour les dispositifs incorporés dans un ferme-porte et les opérateurs automatiques).

Résistance au feu

2 grades déterminés.

Grade **0** : inapte à l'utilisation sur porte coupe-feu/étanches aux fumées.

Grade **1** : apte à l'utilisation sur porte coupe-feu/étanches aux fumées.

Résistance à la corrosion

5 grades déterminés.

Grade **0** : pas de prescription.

Grade **1** : faible résistance.

Grade **2** : résistance moyenne.

Grade **3** : résistance élevée.

Grade **4** : résistance très élevée.

Norme EN 1155

- > La norme européenne EN 1155 spécifie les prescriptions relatives aux dispositifs de retenue isolés (bloc-porte / ventouse électromagnétique) et également aux dispositifs de retenue incorporés dans un dispositif de fermeture de porte.
- > Cette norme concerne les équipements destinés à être maintenus en position d'attente (porte ouverte). Particulièrement recommandé pour l'équipement des portes coupe-feu et/ou pare-fumées télécommandées qui nécessitent une retenue et un déclenchement fiable.

> Précisions sur le marquage devant apparaître sur le produit :

Utilisation

1 seul grade d'utilisation :

Grade **3** : utilisé par un public averti ou non. Pour les fermetures à bras libre et retenue électromagnétique lorsque l'angle d'ouverture est limité par le dispositif, il est recommandé d'envisager une butée de porte séparée.

Masse des portes

7 grades déterminés.

Force	Largeur	Masse
1	750 mm	20 kg
2	850 mm	40 kg
3	950 mm	60 kg
4	1 100 mm	80 kg
5	1 250 mm	100 kg
6	1 400 mm	120 kg
7	1 600 mm	160 kg

Sécurité des personnes

Tout produit doit satisfaire à l'exigence essentielle de sûreté lors de l'utilisation. De ce fait, seul le Grade 1 est défini.

3 5 7 1 1 0

Endurance

2 grades déterminés.

Grade **5** : 50.000 cycles d'essai.
Grade **8** : 500.000 cycles d'essai.

Résistance au feu

2 grades déterminés.

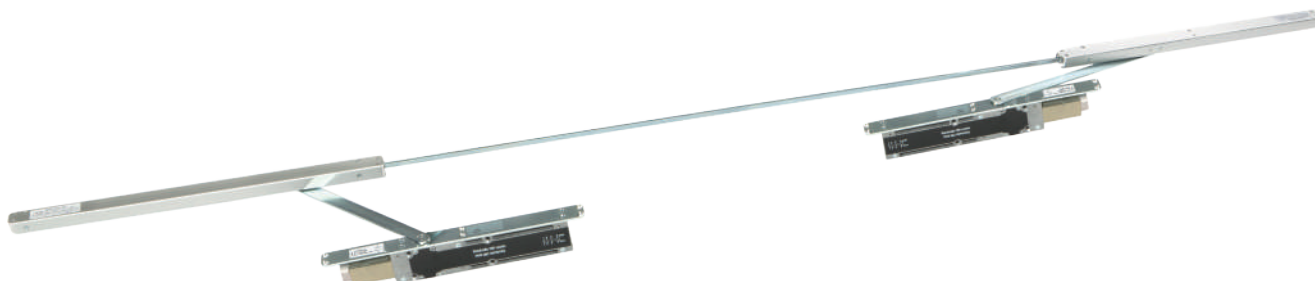
Grade **0** : inapte à l'utilisation sur porte coupe-feu/étanches aux fumées.
Grade **1** : apte à l'utilisation sur porte coupe-feu/étanches aux fumées.

Résistance à la corrosion

5 grades déterminés.

Grade **0** : pas de prescription.
Grade **1** : faible résistance.
Grade **2** : résistance moyenne.
Grade **3** : résistance élevée.
Grade **4** : résistance très élevée.

MULTI BEE



▶ LES + PRODUIT

- Conforme à la norme EN 1 155
- Disponible en 24 V et 48 V
- Pose possible sur ouvrant bois de 40 mm d'épaisseur
- Pose facile et rapide
- Faible encombrement

Classification EN 1 155

3	8	2/5	1	1	0
---	---	-----	---	---	---

Certificat d'essai PV n° 0432-CD-0143



Fabrication
Européenne



EN
1155



Robuste



GARANTEE
2 ANS



Rapide

FINITION



Gris
RAL 9006

DESCRIPTIF TECHNIQUE

- Bandeau sélecteur de fermeture électromagnétique conforme à la norme EN 1 155.
- Alimentation en 24 V ou 48 V à rupture, sous tension uniquement si le vantail de service est en position ouverte.
- Arrêt électromagnétique au niveau du vantail de service servant à maintenir les deux ouvrants en position ouverte.
- Les glissières des bandeaux sélecteurs de fermeture assurent une sélection parfaite des vantaux lors de la fermeture. Tant que le vantail semi-fixe n'est pas fermé, le vantail de service reste en position ouverte.
- Bandeau sélecteur de fermeture pour tous types d'ouvrants doubles vantaux compris entre 1 400 mm et 2 400 mm entre les entraxes de paumelles.
- Temps de pose réduit grâce à un nombre réduit de vis de fixation (quatre vis par glissière et deux pour la tringle de raccordement).
- Bandeau sélecteur de fermeture compatible avec les ferme-portes encastrés IMPAR MULTI GENIUS force 2 à 5.
- La largeur minimale du vantail semi-fixe est de 630 mm.
- La longueur minimale de recoupe de la tringle centrale de raccordement est de 75 mm.
- **L'angle de maintien des ouvrants (principal et semi-fixe) est compris entre 70° et 120°.** Angle réglable par vis dans la glissière du semi-fixe.
- **Préciser lors de la commande le sens d'ouverture du vantail de service : DIN DROIT (tirant droit) ou DIN GAUCHE (tirant gauche).**
- **Il est demandé par la réglementation d'installer un entraîneur à l'ouverture sur les ouvrants équipés d'un bandeau sélecteur linéaire. Celui-ci doit être commandé en plus ou avec le bandeau sélecteur linéaire.**

OPTIONS

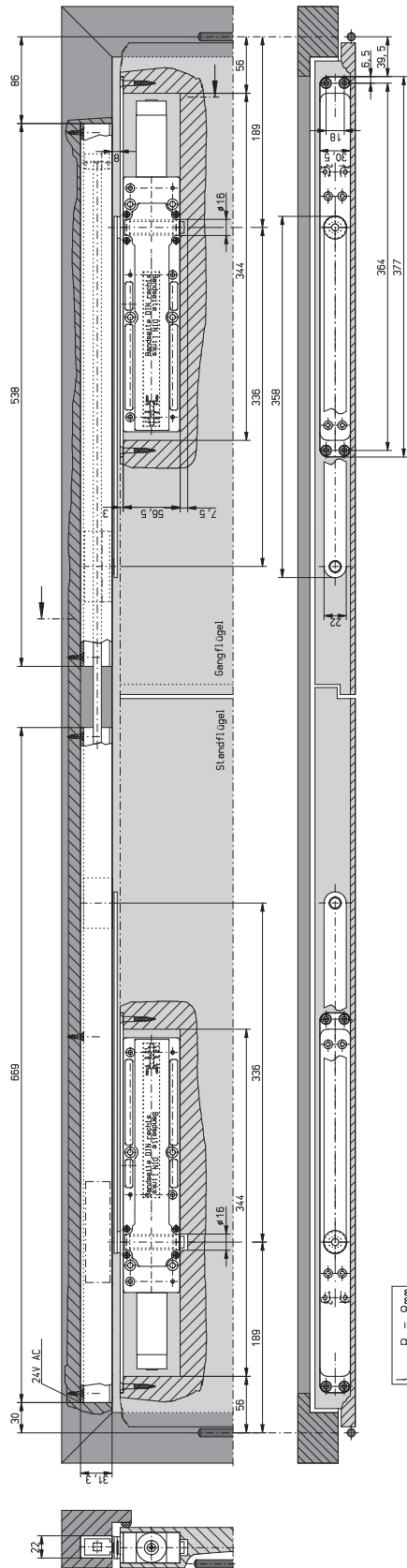
- Coupe à dimension sur demande.

DOMAINES D'APPLICATION

- Porte double vantail d'issues de secours, de compartimentage de locaux, d'habitation collectif, coupe-feu ou pare-flammes.

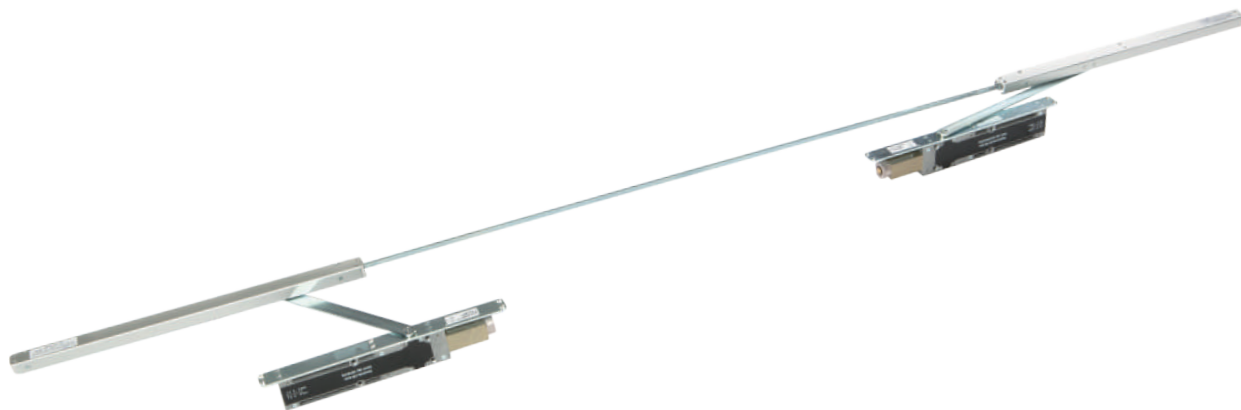
Corps de ferme-portes MULTI-GENIUS vendus séparément (voir page 134).

PLAN DE MONTAGE



Désignation	Référence
Sélecteur linéaire électromagnétique 24 V multi (BEE) 2 bras de jonction standard sans corps	2000028
Sélecteur linéaire électromagnétique 48 V multi (BEE) 2 bras de jonction standard sans corps	2000029

MULTI BME



▶ LES + PRODUIT

- Conforme à la norme EN 1158
- Pose sur ouvrant bois de 40 mm d'épaisseur
- Pose facile et rapide
- Faible encombrement

Classification DIN EN 1158 : 2003-04

3	5	3/5	1	1	0
---	---	-----	---	---	---

Certificat d'essai PV n° 042-BPR-0109



Fabrication
Européenne



EN
1158



Robuste



GARANTIE
2 ANS



Rapide

FINITION



Gris
RAL 9006

DESCRIPTIF TECHNIQUE

- Bandeau sélecteur de fermeture mécanique conforme à la norme EN 1158.
- Les glissières des bandeaux sélecteurs de fermeture assurent une sélection parfaite des vantaux lors de la fermeture. Tant que le vantail semi-fixe n'est pas fermé, le vantail de service reste en position ouverte.
- Bandeau sélecteur de fermeture pour tous types d'ouvrants double vantail compris entre 1 400 mm et 2 400 mm entre les entraxes de paumelles.
- Temps de pose réduit grâce à un nombre peu élevé de vis de fixation (deux vis par glissière et deux pour la tringle de raccordement).
- Bandeau sélecteur de fermeture compatible avec les ferme-portes encastrés IMPAR MULTI GENIUS force 2 à 5.
- La largeur minimale du vantail semi-fixe est de 530 mm.
- La longueur minimale de recoupe de la tringle centrale de raccordement est de 75 mm.
- L'angle de maintien des ouvrants (principal et semi-fixe) est compris entre 70° et 120°. Angle réglable par vis dans la glissière du semi-fixe.
- Préciser, lors de la commande, le sens d'ouverture du vantail de service : DIN DROIT (tirant droit) ou DIN GAUCHE (tirant gauche).
- Il est demandé par la réglementation d'installer un entraîneur à l'ouverture sur les ouvrants équipés de bandeau sélecteur linéaire. Celui-ci doit être commandé avec le bandeau sélecteur linéaire.

OPTION

- Coupe à dimension sur demande.

DOMAINES D'APPLICATION.

- Porte double vantail d'issues de secours, de compartimentage de locaux, d'habitation collectif, coupe-feu ou pare-flammes.

Corps de ferme-portes MULTI-GENIUS vendus séparément (voir page 134).

BMA POSE CÔTÉ PAUMELLES



► LES + PRODUIT

- Conforme à la norme EN 1158
- Pose facile et rapide
- Réversible droite / gauche
- Faible encombrement

Classification DIN EN 1158 : 2003-04

3	8	3/6	1	1	0
---	---	-----	---	---	---

Certificat d'essai PV n° 042-BPR-0109



Fabrication
Européenne



Robuste



GARANTIE
2 ANS



Rapide

FINITIONS



Gris
RAL 9006



Noir
RAL 9005



Blanc
RAL 9016

DESCRIPTIF TECHNIQUE

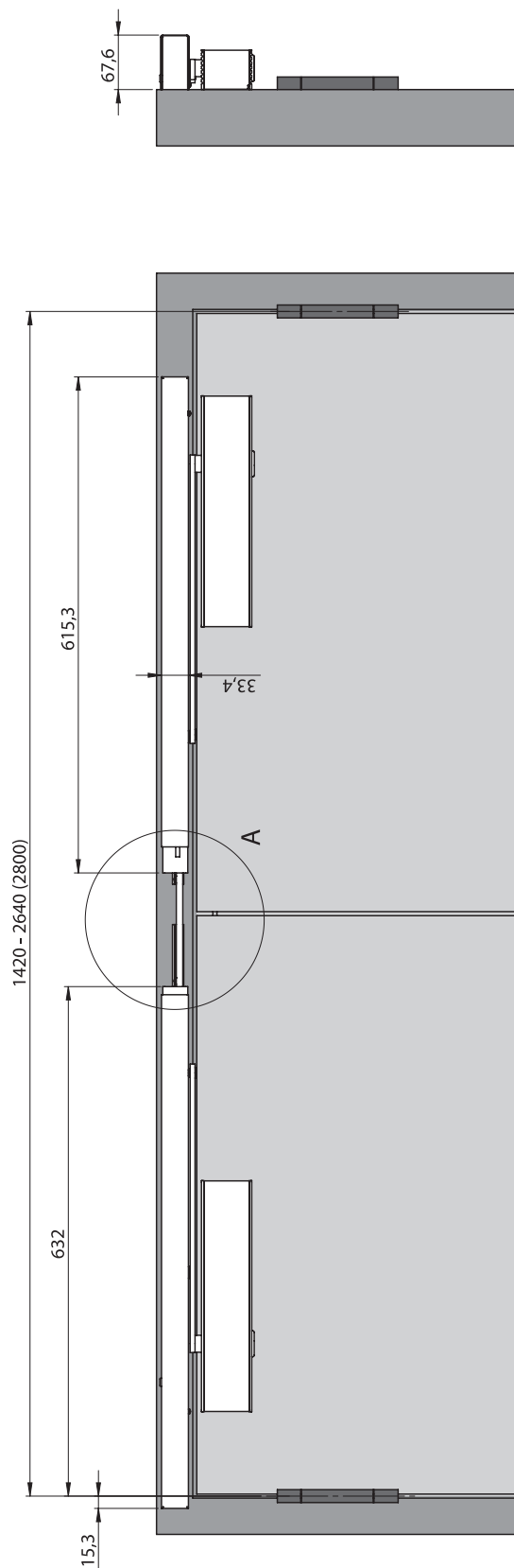
- Bandeau sélecteur de fermeture conforme à la norme EN 1158.
- Les glissières des bandeaux sélecteurs de fermeture assurent une sélection parfaite des vantaux lors de la fermeture. Tant que le vantail semi-fixe n'est pas fermé, le vantail de service reste en position ouverte.
- Un frein mécanique (indépendant du système hydraulique du ferme-porte) bloque l'ouvrant principal en position ouverte, à l'ouverture du vantail semi-fixe.
- Bandeau sélecteur de fermeture pour tous types d'ouvrants double vantail compris entre 1370 mm et 2500 mm entre les entraxes de paumelles.
- Temps de pose réduit grâce à un nombre peu élevé de vis de fixation (deux vis par glissière et deux pour la tringle de raccordement).
- Bandeau sélecteur de fermeture compatible avec tous les ferme-portes IMPAR (610 NW, 510 NW, 420 NW et 310 NW). Les corps de ferme-portes ainsi que les bras de jonction sont vendus à part.
- La largeur minimale du vantail semi-fixe posé avec un ferme-porte 610 NW ou 510 NW est de 600 mm, avec des ferme-portes 420 NW ou 310 NW cette largeur minimale est de 400 mm.
- La partie centrale du sélecteur linéaire de fermeture peut être recoupée au minimum à 75 mm.
- **L'angle de maintien des ouvrants (principal et semi-fixe) est compris entre 70° et 130°.** Angle réglable par vis dans la glissière du semi-fixe.
- **Préciser, lors de la commande, le modèle de ferme-portes utilisé lors de la pose afin de déterminer le type de bras de jonction faisant l'interface entre le corps du ferme-porte et la glissière.** Un bras pour les ferme-portes 610 NW et 510 NW et un autre pour les ferme-portes 410 NW et 310 NW.
- **Il est demandé par la réglementation d'installer un entraîneur à l'ouverture sur les ouvrants équipés d'un bandeau sélecteur linéaire. Celui-ci doit être commandé avec le bandeau sélecteur linéaire.**

OPTIONS

- Capot en inox.
- Coupe à dimension sur demande.

DOMAINES D'APPLICATION.

- Porte double vantail d'issues de secours, de compartimentage de locaux, d'habitation collectif, coupe-feu ou pare-flammes.



Désignation	Couleurs	Référence
Sélecteur linéaire mécanique (BMA) côté paumelles 1 370/2500 mm sans corps / sans bras de jonction	Gris RAL 9006	2000110
Sélecteur linéaire mécanique (BMA) côté paumelles 1 370/2500 mm sans corps / sans bras de jonction	Noir RAL 9005	2000112
Sélecteur linéaire mécanique (BMA) côté paumelles 1 370/2500 mm sans corps / sans bras de jonction	Blanc RAL 9016	2000114 •

• Sur commande



► LES + PRODUIT

- Conforme à la norme EN 1158
- Pose facile et rapide
- Réversible droite / gauche
- Faible encombrement

Classification DIN EN 1158 : 2003-04

3	8	3/6	1	1	0
---	---	-----	---	---	---

Certificat d'essai PV n° 042-BPR-0109



Fabrication
Européenne



Rapide

Robuste

FINITIONS



Gris
RAL 9006



Noir
RAL 9005



Blanc
RAL 9016

DESCRIPTIF TECHNIQUE

- Bandeau sélecteur de fermeture conforme à la norme EN 1158.
- Les glissières des bandeaux sélecteurs de fermeture assurent une sélection parfaite des vantaux lors de la fermeture. Tant que le vantail semi-fixe n'est pas fermé, le vantail de service reste en position ouverte.
- Un frein mécanique (indépendant du système hydraulique du ferme-porte) bloque l'ouvrant principal en position ouverte, à l'ouverture du vantail semi-fixe.
- Bandeau sélecteur de fermeture pour tous types d'ouvrants double vantail compris entre 1 370 mm et 2 500 mm entre les entraxes de paumelles.
- Temps de pose réduit grâce à un nombre peu élevé de vis de fixation (deux vis par glissière et deux pour la tringle de raccordement).
- Bandeau sélecteur de fermeture compatible avec tous les ferme-portes IMPAR (610G NW, 510G NW, 420 NW et 310 NW). Les corps de ferme-portes ainsi que les bras de jonction sont vendus à part.
- La largeur minimale du vantail semi-fixe posé avec un ferme porte 610G NW ou 510G NW est de 600 mm, avec des ferme-portes 420 NW ou 310 NW cette largeur minimale est de 400 mm.
- La partie centrale du sélecteur linéaire de fermeture peut être recoupée au minimum à 75 mm.
- **L'angle de maintien des ouvrants (principal et semi-fixe) est compris entre 70° et 95°.** Angle réglable par vis dans la glissière du semi-fixe.
- **Préciser, lors de la commande, le modèle de ferme-porte utilisé lors de la pose afin de déterminer le type de bras de jonction faisant l'interface entre le corps du ferme-porte et la glissière** (un bras pour les ferme-portes 610G NW et 510G NW et un autre pour les ferme-portes 410 NW et 310 NW), ainsi que le sens d'ouverture du vantail de service : **DIN DROIT (tirant droit) ou DIN GAUCHE (tirant gauche).**
- **Il est demandé par la réglementation d'installer un entraîneur à l'ouverture sur les ouvrants équipés d'un bandeau sélecteur linéaire. Celui-ci doit être commandé avec le bandeau sélecteur linéaire.**

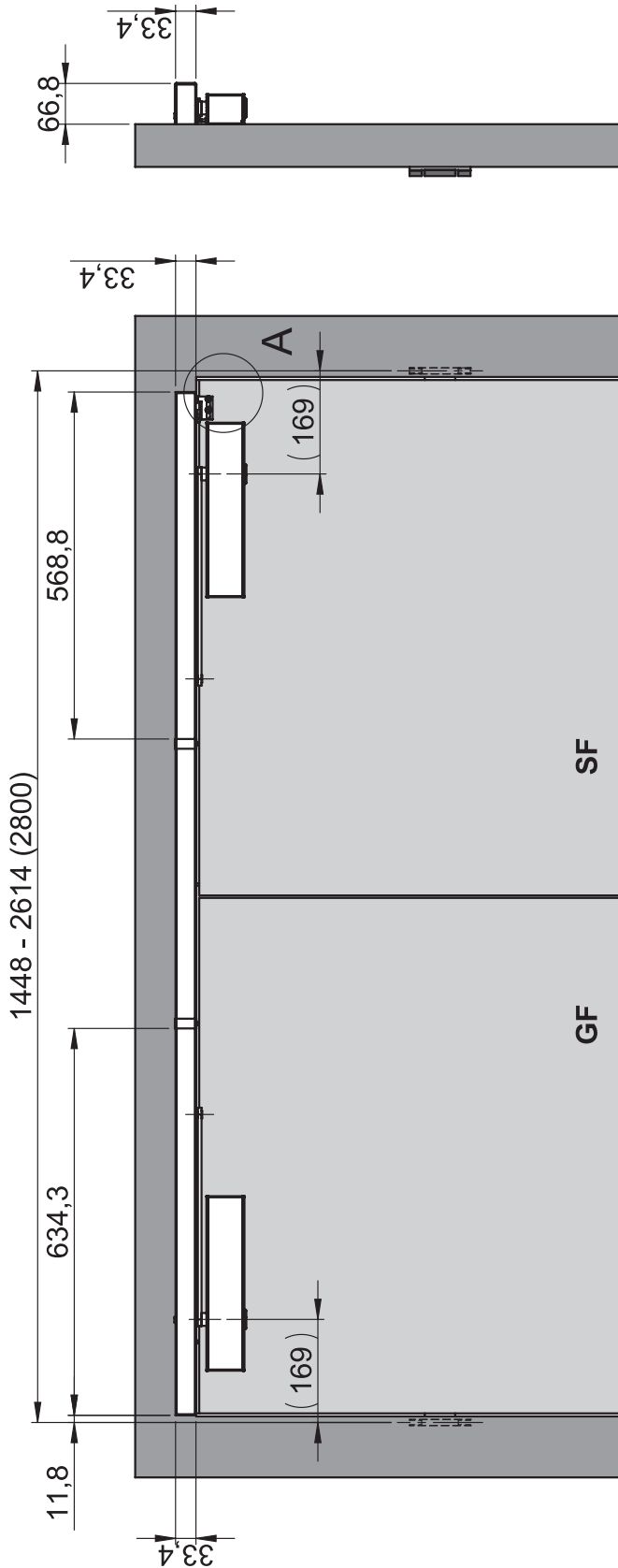
OPTIONS

- Capot en inox.
- Coupe à dimension sur demande.

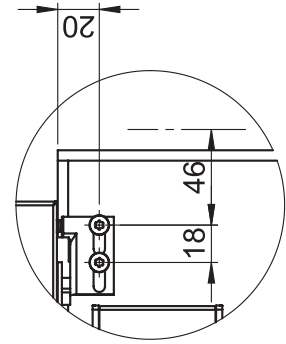
DOMAINES D'APPLICATION.

- Porte double vantail d'issues de secours, de compartimentage de locaux, d'habitation collectif, coupe-feu ou pare flammes.

Corps de ferme-portes et bras de jonction vendus séparément (voir pages 103 et 161).



A (1 : 3)



Désignation	Couleurs	Référence
Sélecteur linéaire mécanique (BMA) côté opposé paumelles 1370/2500 mm sans corps / sans bras de jonction	Gris RAL 9006	2000210 •
Sélecteur linéaire mécanique (BMA) côté opposé paumelles 1370/2500 mm sans corps / sans bras de jonction	Noir RAL 9005	2000212 •
Sélecteur linéaire mécanique (BMA) côté opposé paumelles 1370/2500 mm sans corps / sans bras de jonction	Blanc RAL 9016	2000214 •

• Sur commande



► LES + PRODUIT

- Pose facile et rapide
- Faible encombrement

GARANTIE
1AN



Rapide



Robuste

FINITIONS



Gris
RAL 9006



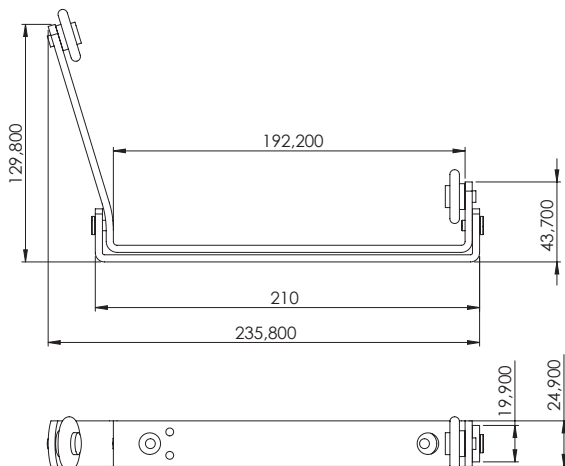
Noir
RAL 9005



Blanc
RAL 9016



Nickelé

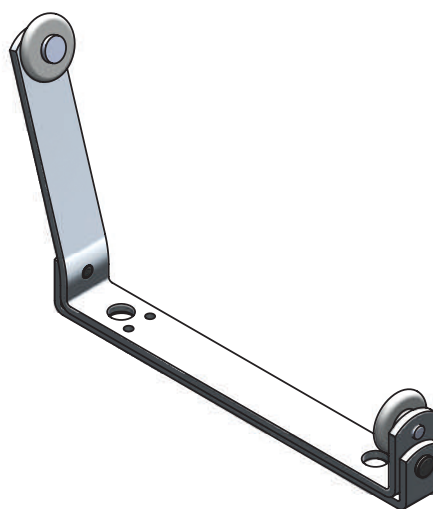


DESCRIPTIF TECHNIQUE

- Le sélecteur de fermeture assure une sélection des vantaux lors de la fermeture.
- Le sélecteur bloque le vantail de service jusqu'à la fermeture complète du vantail semi-fixe.
- Le sélecteur de fermeture IMPAR peut être posé indifféremment côté paumelles ou côté opposé aux paumelles.
- Sa faible hauteur (25 mm) permet une pose sur tous types de dormants.
- Faible encombrement permettant une pose sur des ouvrants double vantail avec un semi-fixe de largeur minimale de 430 mm.
- Matière : acier.

DOMAINES D'APPLICATION.

- Porte double vantail de compartimentage de locaux.
- Porte double vantail d'habitation collectif.
- Idéal pour les menuiseries bois intérieures sans recouvrement.



Désignation

Sélecteur de fermeture

Gris RAL 9006

2020210

Noir RAL 9005

2020220

Blanc RAL 9016

2020230

Nickelé

2020200

Bras de jonction



DESCRIPTIF TECHNIQUE

- 2 modèles pour ferme-portes : 310 NW, 420 NW, 510 NW, 610 NW.

Désignation	Gris RAL 9006	Noir RAL 9005	Blanc RAL 9016	Inox
Bras de jonction pour séries 310 - 420	2003000 •	2003004 •	2003002 •	2003006 •
Bras de jonction pour séries 510 - 610	2004000 •	2004002 •	2004004 •	2004006 •

Entraîneur à l'ouverture



DESCRIPTIF TECHNIQUE

- À installer sur les portes équipées d'un sélecteur linéaire de fermeture.
- Permet au sélecteur linéaire de fermeture de fonctionner correctement en cas de fausse manœuvre de l'utilisateur, en forçant les 2 vantaux à s'ouvrir à un angle suffisant pour assurer la sélection.
- L'entraîneur à l'ouverture rallongé (512 mm) est spécifique à un montage sur le côté opposé aux paumelles.

Désignation	Référence
Entraîneur à l'ouverture	2005000
Entraîneur à l'ouverture rallongé	2005001